



Direction du Travail, de l'Emploi
et de la Formation Professionnelle
de la GUADELOUPE
LE SEPES

(Service, Etudes, Prospectives, Evaluation, Statistiques)



Ministère de l'emploi, de la cohésion sociale
et du logement

REPERE-EMPLOI

Situation de l'Emploi au mois de SEPTEMBRE 2005 Dans le département de la Guadeloupe

En septembre 2005, l'examen des chiffres du marché du travail fait apparaître une hausse saisonnière du chômage. Au 30 septembre 2005, on recensait **45 735** demandeurs d'emploi inscrits ; ce chiffre est en augmentation de **0,9 %** par rapport au même mois de l'année précédente, et de **1,7 %** par rapport à août 2005.

Le nombre de femmes au chômage s'établit à **25 648**, augmente de **2,2 %** par rapport au mois de septembre 2004 (-0,7 % pour les hommes), et de **1,5 %** par rapport au mois d'août dernier (+1,8 % pour les hommes).

Le nombre de jeunes demandeurs d'emploi qui est de **5 791**, diminue de **2,3 %** par rapport au même mois de l'année précédente et augmente de **11,0 %** par rapport au mois précédent.

Le nombre de chômeurs de longue durée s'établit à **21 847**, il continue sa progression avec une hausse annuelle de **2,2 %** et de **0,6 %** par rapport à celui d'août 2005.

Au cours du mois de septembre 2005, **5 803** demandeurs d'emploi se sont inscrits à l'ANPE et **5 028** en sont sortis.

Population salariée au 31/12 (Source : Assédic - Champ privé)	2003	2004	Evol
Agriculture	2 805	2 776	-1,0%
Industrie	7 151	7 513	+5,1%
BTP	5 255	5 696	+8,4%
Tertiaire	56 164	56 879	+1,3%
TOTAL	71 375	72 864	+2,1%

Source : Comptes Economiques Insee

	Guadeloupe			France hexagonale		
	2000	2001	Evol	2000	2001	Evol
PIB total (en millions d'euros)	5 593	5 940	6,2%	1 420 138	1 475 600	3,9%
PIB par habitant (en euros)	13 071	13 734	5,1%	23 438	24 223	3,3%

Evolutions des principales catégories des DEFM CAT.1

	sept-04	août-05	sept-05	Evol / 1 mois	Evol / 1 an
DEFM (ensemble)	45 323	44 988	45 735	+1,7%	+0,9%
dont femme	25 101	25 258	25 648	+1,5%	+2,2%
DEFM -25 ans	5 929	5 219	5 791	+11,0%	-2,3%
CLD 1 an et +	21 379	21 727	21 847	+0,6%	+2,2%
T.H.	526	549	563	+2,6%	+7,0%
DEE (Demande d'Emploi Enregistrée)	5 822	4 591	5 803	+26,4%	-0,3%
dont licenc éco	170	171	169	-1,2%	-0,6%
DES (Demande d'Emploi Sortie)	4 734	3 830	5 028	+31,3%	+6,2%
dont reprise d'emploi	674	237	547	+130,8%	-18,8%
OEE (Offre d'Emploi Enregistrée)	1 043	1 001	1 379	+37,8%	+32,2%
DEI (Demandeurs d'Emploi Indemnisés)	19 854	20 094	20 178	+0,4%	+1,6%

Source : DTEFP/ANPE/Assédic

Indicateurs socio-démographiques

	homme	femme	Total
Population totale Source : estimation population 2004 - Insee	211 832	231 121	442 953
Population active totale (Source : RP 1999)	97 329	94 033	191 362
dont -25 ans	9 638	8 182	17 820
dont 25 - 49 ans	69 740	70 526	140 266
dont 50 ans et +	17 951	15 325	33 276

	Evol 2003/2002	Evol 2004/2003
Indices des prix à la consommation (au 31/12)	+1,6%	+2,9%

Source : Insee

DEFM : Demandes d'Emploi en Fin de Mois

Catégorie 1 (Cat. 1) : personnes sans emploi immédiatement disponibles, tenues d'accomplir des actes positifs de recherche d'emploi, à la recherche d'un emploi à **durée indéterminée à temps plein**.

CLD : Chômeurs de longue durée (1 an et plus)

Indicateur du chômage de SEPT 2005* **24,8%**

* DEFM Cat. 1 rapporté à la dernière population active connue (Enquête Emploi Insee 2004)

Taux de chômage BIT*- JUIN 2004 (Enquête Emploi 2004)
Enquête réalisée en Guadeloupe continentale et à Marie-Galante **24,6%**

*BIT : Bureau International du Travail

Source : Insee

Evolution des principales catégories des DEFM Cat.1

Source : DTEFP/ANPE

	sept-04	août-05	sept-05	Evol / 1 mois	Evol / 1 an
DEFM Cat. 1	45 323	44 988	45 735	+1,7%	+0,9%
<i>dont femme</i>	25 101	25 258	25 648	+1,5%	+2,2%
DEFM -25 ans	5 929	5 219	5 791	+11,0%	-2,3%
<i>dont femme</i>	3 258	2 940	3 213	+9,3%	-1,4%
DEFM 25-49 ans	34 877	34 866	35 070	+0,6%	+0,6%
<i>dont femme</i>	19 574	19 887	20 019	+0,7%	+2,3%
DEFM 50 ans et +	4 517	4 903	4 874	-0,6%	+7,9%
<i>dont femme</i>	2 269	2 431	2 416	-0,6%	+6,5%
CLD 1 an et +	21 379	21 727	21 847	+0,6%	+2,2%
<i>dont femme</i>	12 090	12 465	12 537	+0,6%	+3,7%
CLD 2 ans et +	12 176	12 239	12 378	+1,1%	+1,7%
<i>dont femme</i>	7 027	7 107	7 202	+1,3%	+2,5%
T.H.	526	549	563	+2,6%	+7,0%
<i>dont femme</i>	219	220	231	+5,0%	+5,5%

DEFM Cat. 1 selon le niveau de formation

Source : DTEFP/ANPE

	sept-04	août-05	sept-05	Evol / 1 mois	Evol / 1 an
Non précisé	727	440	619	+40,7%	-14,9%
Niveaux I et II Bac + 3 et 4	1 460	1 681	1 640	-2,4%	+12,3%
Niveau III Bac + 2	2 833	2 838	2 920	+2,9%	+3,1%
Niveau IV Bac, BTN, BT, BP	6 735	6 894	7 117	+3,2%	+5,7%
Niveau V BEP, CAP	16 910	16 843	17 015	+1,0%	+0,6%
Niveaux Vbis et VI CEP, SES, 1er cycle 2ème degré	16 658	16 292	16 424	+0,8%	-1,4%

Les demandes d'emploi de catégories 1 à 3 recensent les personnes n'ayant pas exercé une activité réduite de plus de 78 heures dans le mois et qui souhaitent un contrat à durée indéterminée à temps plein (catégorie 1), à durée indéterminée à temps partiel (catégorie 2) ou à durée déterminée (catégorie 3).

De façon analogue, les demandes d'emploi de catégories 6 à 8 recensent les personnes ayant exercé une activité réduite de plus de 78 heures dans le mois selon le type de contrat envisagé : contrat à durée indéterminée à plein temps (catégorie 6), contrat à durée indéterminée à temps partiel (catégorie 7) ou contrat à durée déterminée (catégorie 8).

La catégorie 4 concerne les personnes sans emploi *non immédiatement disponibles*, non tenues d'accomplir des actes positifs de recherche d'emploi, à la recherche d'un emploi.

La catégorie 5 concerne les personnes pourvues d'un emploi, à la recherche d'un autre emploi.

Structure de la DEFM Cat.1

Structure de la DEFM Cat.1	sept-04		sept-05	
	Guade-loupe	France métro.	Guade-loupe	France métro.
Homme	44,6%	51,1%	43,9%	50,7%
Femme	55,4%	48,9%	56,1%	49,3%
-25 ans	13,1%	20,1%	12,7%	20,2%
25-49 ans	77,0%	65,9%	76,7%	65,8%
50 ans et +	10,0%	14,0%	10,7%	14,0%
CLD	47,2%	30,1%	47,8%	30,8%

Source : DTEFP/ANPE

DEFM Cat.1 selon la catégorie socio-professionnelle

Source : DTEFP/ANPE

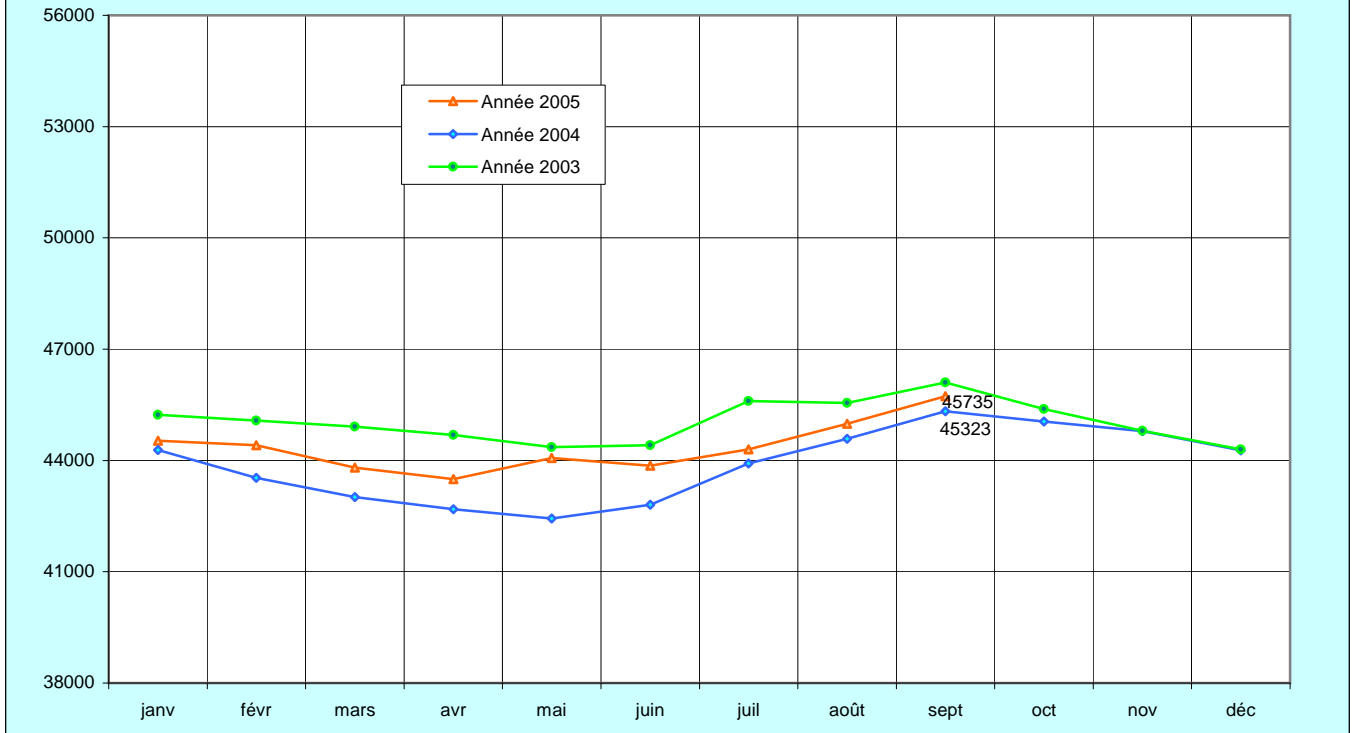
	sept-05	Evol / 1 mois	Evol / 1 an
Manoeuvre	2 187	+0,4%	-5,2%
Ouvrier Spécialisé	2 727	+0,4%	-2,0%
Ouvrier Qualifié	3 709	-0,8%	-2,0%
Employé non Qualifié	12 228	+2,4%	+3,7%
Employé Qualifié	21 941	+1,7%	+1,2%
Technicien et Agt de Maîtrise	1 221	-2,5%	+5,5%
Cadre	1 098	-0,3%	+1,5%
Non précisé	624	+28,9%	-15,2%
Total	45 735	+1,7%	+0,9%

Les autres catégories de DEFM

Source : DTEFP/ANPE

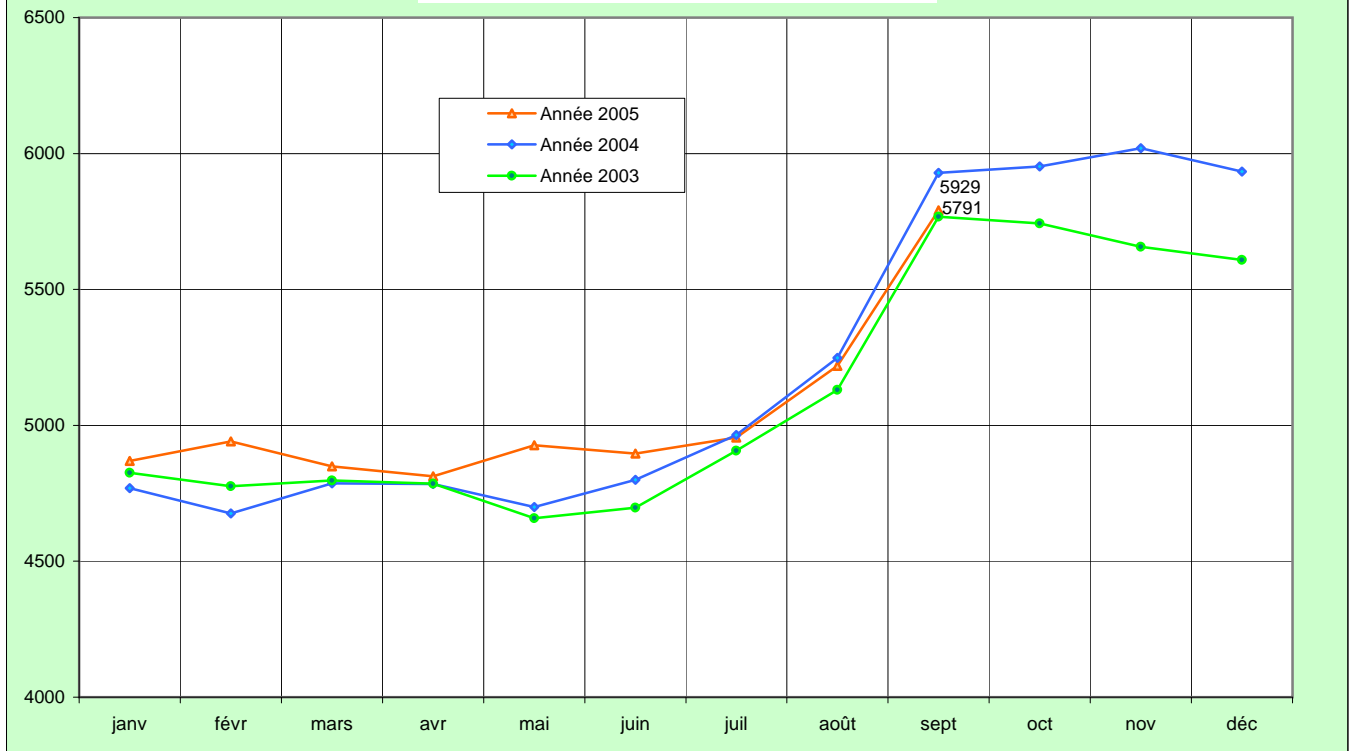
	sept-04	août-05	sept-05	Evol / 1 mois	Evol / 1 an
Cat. 2	4 526	4 685	4 771	+1,8%	+5,4%
Cat. 3	1 317	1 583	1 676	+5,9%	+27,3%
Cat. 4	906	639	778	+21,8%	-14,1%
Cat. 5	582	396	426	+7,6%	-26,8%
Cat. 6	2 504	2 141	2 122	-0,9%	-15,3%
Cat. 7	234	202	210	+4,0%	-10,3%
Cat. 8	85	122	105	-13,9%	+23,5%
Toutes catégories	55 477	54 756	55 823	+1,9%	+0,6%

EVOLUTION DES DEFM CAT. 1



Source : DTEFP/ANPE

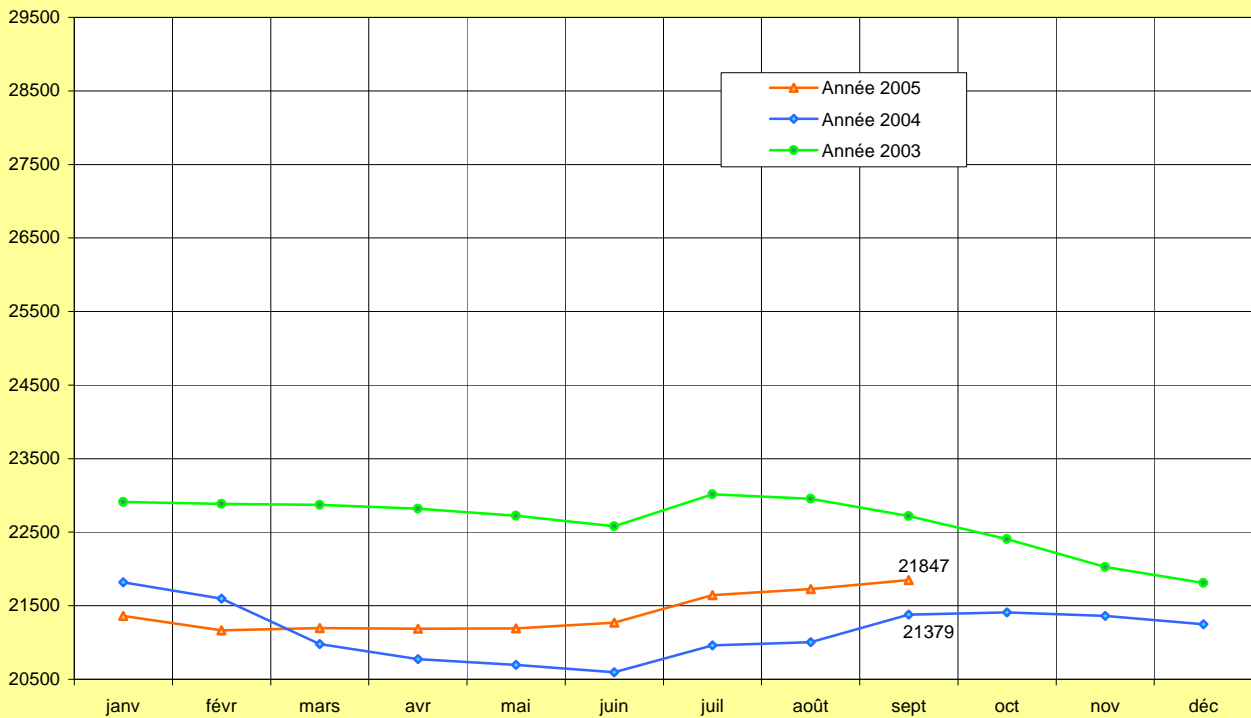
EVOLUTION DES DEFM Cat.1 DE MOINS DE 25 ANS



Source : DTEFP/ANPE

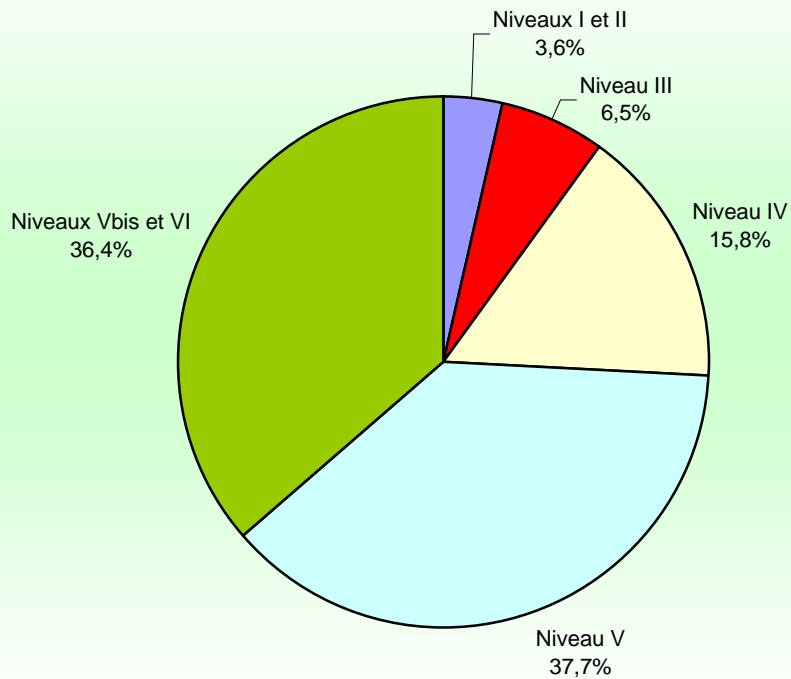
La rupture des séries entre décembre (n-1) et janvier (n) s'explique par le basculement des jeunes ayant atteint 25 ans dans l'année (n-1) dans la catégorie d'âge supérieur.

EVOLUTION DES DEMANDEURS D'EMPLOI DE LONGUE DUREE (1 an et plus)



Source : DTEFP/ANPE

Structure des DEFM Cat. 1 selon le niveau de formation



Source : DTEFP/ANPE

Flux d'entrées et de sorties du chômage

Source : DTEFP/ANPE

	sept-04	août-05	sept-05	Evol / 1 mois	Evol / 1 an	Flux cumulés à fin sept		
						2004	2005	Evol
DEE Cat. 1	5 822	4 591	5 803	+26,4%	-0,3%	39 251	39 354	+0,3%
dont licenc éco	170	171	169	-1,2%	-0,6%	1 323	1 433	+8,3%
dont autre licenc et démission	483	425	433	+1,9%	-10,4%	2 991	2 864	-4,2%
dont fin de contrat et mission	1 330	853	1 275	+49,5%	-4,1%	7 665	7 165	-6,5%
dont 1ère entrée	1 180	754	1 133	+50,3%	-4,0%	6 401	5 698	-11,0%
dont PAPant + Fin Conv	71	39	15	-61,5%	-78,9%	531	520	-2,1%
DES Cat. 1	4 734	3 830	5 028	+31,3%	+6,2%	37 467	37 975	+1,4%
dont reprise d'emploi	674	237	547	+130,8%	-18,8%	3 590	3 305	-7,9%
dont entrée en stage	276	48	198	+312,5%	-28,3%	1 692	1 223	-27,7%
dont arrêt de recherche	228	166	213	+28,3%	-6,6%	1 822	1 715	-5,9%
dont radiation administ	99	186	188	+1,1%	+89,9%	1 856	2 117	+14,1%

Offres d'Emploi Enregistrées (OEE) selon la nature du contrat

Source : DTEFP/ANPE

	sept-04	août-05	sept-05	Evol / 1 mois	Evol / 1 an	Flux cumulés à fin sept		
						2004	2005	Evol
Contrat "normal"	570	802	784	-2,2%	+37,5%	5 717	6 043	+5,7%
dont CDI	253	269	288	+7,1%	+13,8%	1 882	1 898	+0,9%
dont CDD	317	533	496	-6,9%	+56,5%	3 835	4 145	+8,1%
Contrat aidé marchand (CJE, CIRMA, SEJD)	3	12	32	+166,7%	-	21	62	+195,2%
Contrat aidé non marchand	401	142	497	+250,0%	+23,9%	3 208	1 807	-43,7%
Contrat en alternance	37	18	26	+44,4%	-29,7%	122	134	+9,8%
Autres (stage, formation, IAE* etc.)	32	27	40	+48,1%	+25,0%	299	268	-10,4%
Total	1 043	1 001	1 379	+37,8%	+32,2%	9 367	8 313	-11,3%

* IAE : Insertion par l'Activité Economique

Demandeurs d'emploi indemnisés

Source : Assédic/Dares

	sept-04	août-05	sept-05
Régime assurance chômage (ARE-AUD)	15 441	14 979	14 952
Régime solidarité (ASS)	4 413	5 115	5 226
Total	19 854	20 094	20 178
Taux de couverture Guadeloupe	36,8%	37,4%	36,9%
dont ARE-AUD	28,6%	27,9%	27,4%
dont ASS	8,2%	9,5%	9,6%
Taux de couverture national	60,6%	60,6%	nd
dont ARE-AUD	50,7%	49,9%	nd
dont ASS	9,9%	10,7%	nd

Le taux de couverture est le rapport de l'effectif indemnisé total à l'ensemble des demandeurs d'emploi des catégories 1,2,3,6,7,8 augmenté du nombre de dispensés de recherche d'emploi.

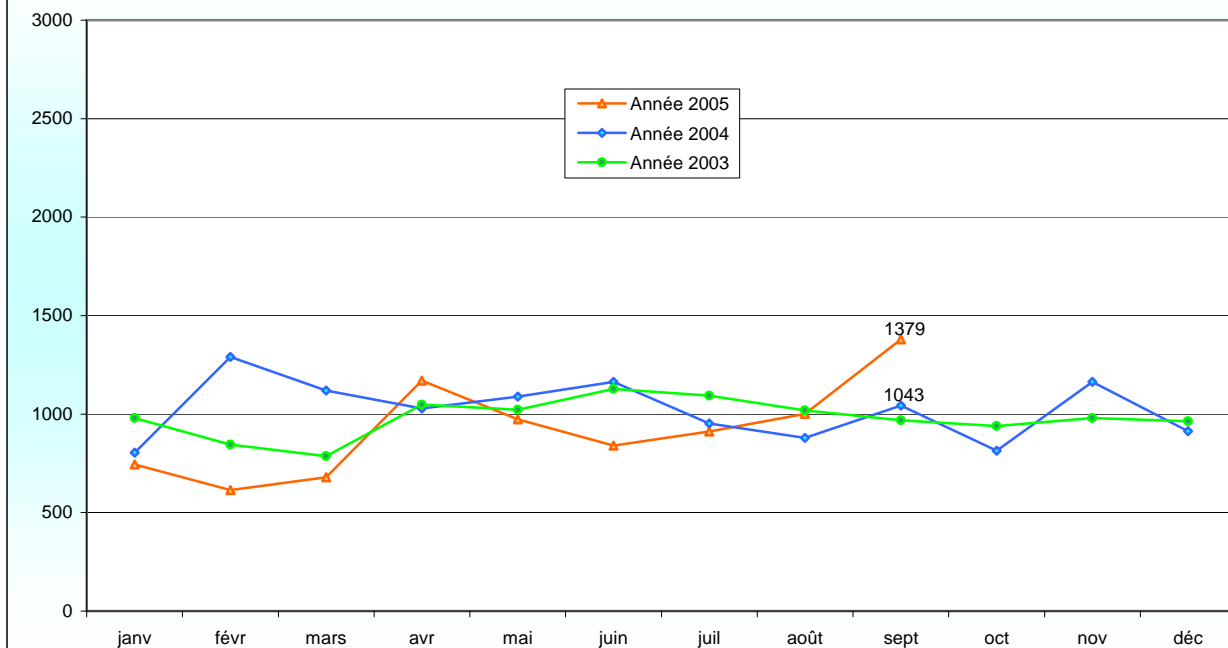
Le taux de couverture a été harmonisé avec celui de l'hexagone.

Offres d'Emploi Sorties (OES)

Source : DTEFP/ANPE

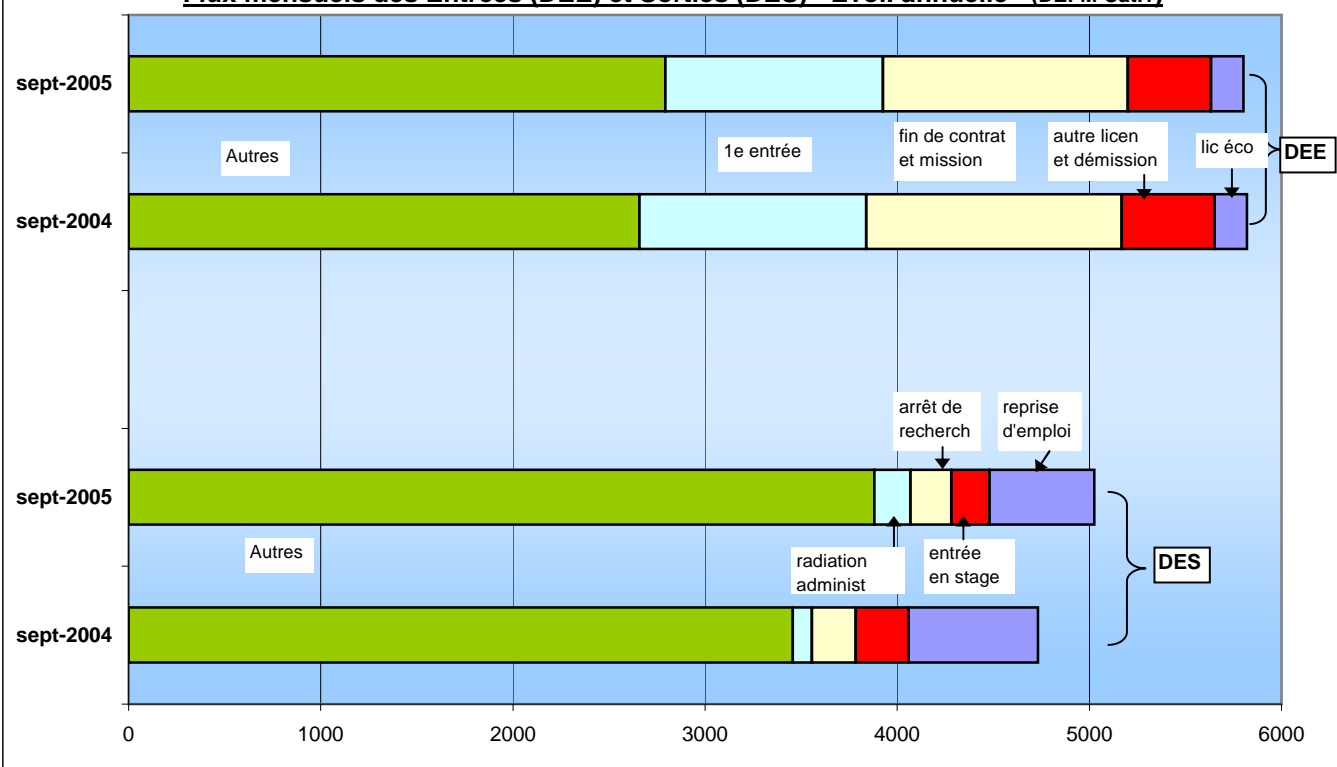
	sept-04	août-05	sept-05	Evol / 1 mois	Evol / 1 an
OES du mois	1 046	768	1 200	+56,3%	+14,7%
dont offre satisfaite	838	634	1 010	+59,3%	+20,5%
dont offre annulée	208	134	190	+41,8%	-8,7%
OES cumulées depuis le début de l'année	9 476		7 697		-18,8%
dont offre satisfaite	7 578		6 304		-16,8%
dont offre annulée	1 898		1 393		-26,6%

Offres d'Emploi Enregistrées



Source : DTEFP/ANPE

Flux mensuels des Entrées (DEE) et Sorties (DES) - Evol. annuelle - (DEFM Cat.1)



Source : DTEFP/ANPE

Demandeurs d'emploi Cat.1 selon les territoires du Service Public de l'Emploi (SPE)

Source : DTEFP/ANPE

	sept-04	août-05	sept-05	Evol / 1 mois	Evol / 1 an
NORD BASSE-TERRE	4 134	4 195	4 276	+1,9%	+3,4%
dont femme	2 321	2 370	2 420	+2,1%	+4,3%
dont jeune -25 ans	505	456	525	+15,1%	+4,0%
dont CLD	2 158	2 092	2 101	+0,4%	-2,6%
SUD-OUEST BASSE-TERRE	10 544	10 662	10 784	+1,1%	+2,3%
dont femme	5 657	5 731	5 820	+1,6%	+2,9%
dont jeune -25 ans	1 438	1 278	1 397	+9,3%	-2,9%
dont CLD	5 176	5 508	5 533	+0,5%	+6,9%
GRAND CENTRE	16 384	16 264	16 471	+1,3%	+0,5%
dont femme	9 410	9 433	9 510	+0,8%	+1,06%
dont jeune -25 ans	2 118	1 849	2 092	+13,1%	-1,2%
dont CLD	7 895	7 891	7 877	-0,2%	-0,2%
NORD GRANDE-TERRE	4 033	3 995	4 039	+1,1%	+0,1%
dont femme	2 122	2 144	2 176	+1,5%	+2,5%
dont jeune -25 ans	503	455	479	+5,3%	-4,8%
dont CLD	2 037	2 163	2 139	-1,1%	+5,0%
EST GRANDE-TERRE	6 090	5 972	6 122	+2,5%	+0,5%
dont femme	3 181	3 244	3 311	+2,1%	+4,1%
dont jeune -25 ans	837	748	815	+9,0%	-2,6%
dont CLD	2 817	2 812	2 880	+2,42%	+2,2%
MARIE-GALANTE	1 053	938	996	+6,2%	-5,4%
dont femme	587	562	573	+2,0%	-2,4%
dont jeune -25 ans	150	113	123	+8,8%	-18,0%
dont CLD	474	417	434	+4,1%	-8,4%
ÎLES DU NORD	2 951	2 829	2 916	+3,1%	-1,2%
dont femme	1 755	1 690	1 768	+4,6%	+0,7%
dont jeune -25 ans	347	292	321	+9,9%	-7,5%
dont CLD	783	804	847	+5,3%	+8,2%
GUADELOUPE	45 323	44 988	45 735	+1,7%	+0,9%

Nord Basse-Terre : Deshaies, Lamentin, Sainte-Rose.

Sud-Ouest Basse-Terre : Capesterre-Belle-Eau, Trois-Rivières, Vieux-Fort, Gourbeyre, Saint-Claude, Basse-Terre, Baillif, Vieux-Habitants, Bouillante, Pointe-Noire, Terre-de-Haut, Terre-de-Bas.

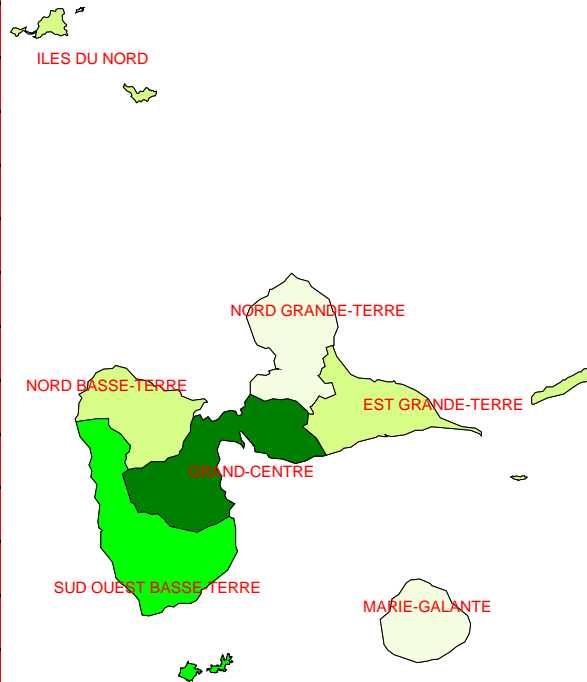
Grand Centre : Le Gosier, Les Abymes, Pointe-à-Pitre, Baie-Mahault, Petit-bourg, Goyave.

Nord Grande-Terre : Anse-Bertrand, Port-Louis, Petit-Canal, Morne-à-l'Eau.

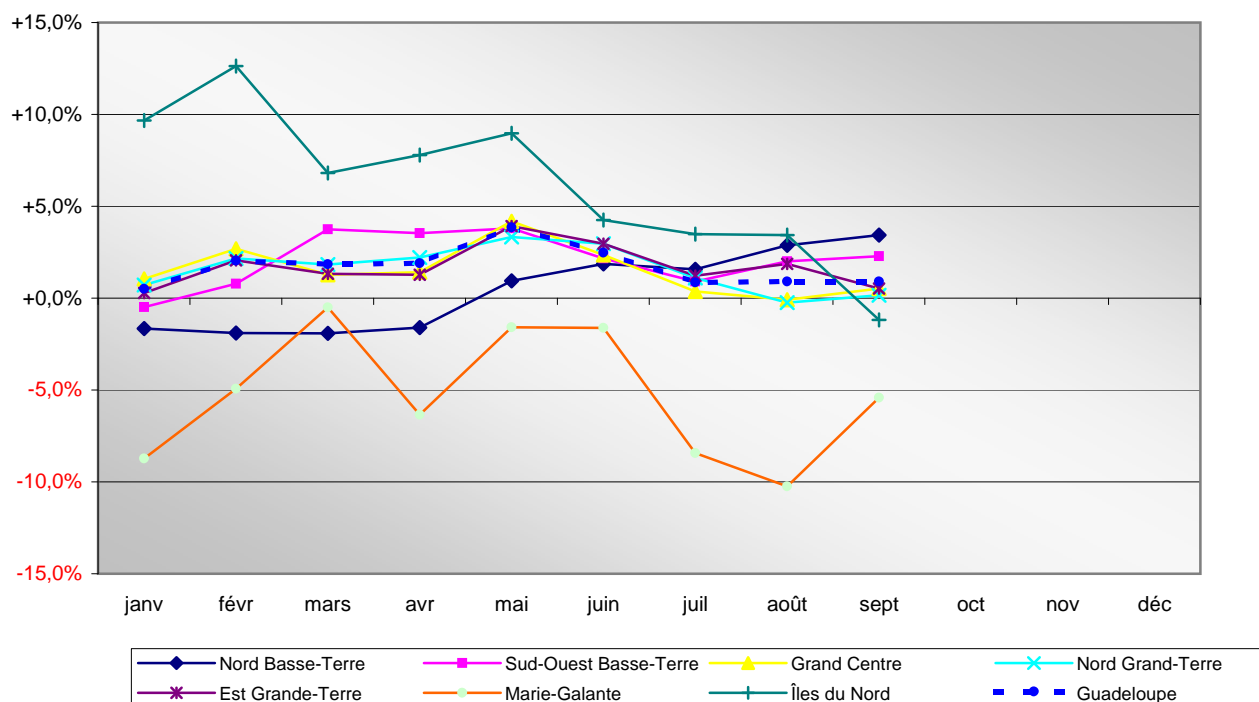
Est Grande-Terre : Le Moule, Saint-François, Sainte-Anne, La Désirade.

Marie-Galante : Saint-Louis, Grand-Bourg, Capesterre de Marie-Galante.

Îles du Nord : Saint-Barthélemy, Saint-Martin



Evolution des DEFM Cat.1 en glissement annuel



Le glissement annuel est la variation entre un mois donné et le même mois de l'année précédente.

Source : DTEFP/ANPE

Offres d'Emploi Enregistrées (OEE) selon les territoires du Service Public de l'Emploi (SPE)

Source : DTEFP/ANPE	sept-04	août-05	sept-05	Evol / 1 mois	Evol / 1 an	Flux cumulés à fin sept		
						2004	2005	Evol
NORD BASSE-TERRE	16	20	56	+180,0%	+250,0%	295	306	+3,7%
SUD-OUEST BASSE-TERRE	211	192	282	+46,9%	+33,6%	2 069	1 630	-21,2%
GRAND CENTRE	512	529	743	+40,5%	+45,1%	4 376	4 424	+1,1%
NORD GRANDE-TERRE	70	30	62	+106,7%	-11,4%	509	268	-47,3%
EST GRANDE TERRE	53	96	98	+2,1%	+84,9%	398	684	+71,9%
MARIE-GALANTE	66	6	25	+316,7%	-62,1%	785	293	-62,7%
ÎLES DU NORD	112	128	113	-11,7%	+0,9%	869	708	-18,5%
GADELOUPE	1 043	1 001	1 379	+37,8%	+32,2%	9 367	8 313	-11,3%

PRINCIPALES ACTIONS DE LA POLITIQUE DE L'EMPLOI

LE SECTEUR MARCHAND	FLUX OCT 2005	CUMUL OCT 2005	CUMUL OCT 2004	ANNEE 2004
Chômage partiel : Nbre d'heures autorisées	27297	106009	75484	111898
Chômage partiel : Nbre d'heures indemnisées	5781	80630	87173	97894
C.A.E (Contrat d'Accès à l'Emploi) : Nombre de bénéficiaires	117	890	938	1137
Contrats en alternance				
Contrats d'apprentissage secteur public : Contrats enregistrés dans le mois	0	5	3	18
Contrats d'apprentissage secteur non public : Contrats enregistrés dans le mois	109	566	348	1138
Contrats de qualification adultes : nouveaux contrats visés	0	5	43	55
Contrats de qualification jeunes : nouveaux contrats visés	0	76	517	621
Contrats d'adaptation : nouveaux contrats visés	0	0	1	3
Contrats d'orientation : nouveaux contrats visés	0	0	36	57
Nbre total de contrats de professionnalisation du mois	77	219		
Dont : Nbre total de contrats de Prof. Jeunes (moins de 26 ans)	72	204		
Insertion par l'économie septembre 2005 *				
Associations Intermédiaires : Nbre de personnes mises à disposition au cours du mois	96	1133	2349	3223
Associations Intermédiaires : Nbre d'heures travail au cours du mois	4939	78179	119388	146830
Entreprises d'Insertion : Nbre de salariés embauchés contrats aidés	0	1	11	12
Entreprises d'Insertion : Nbre de salariés embauchés sous CDD	4	143	97	141
Emplois familiaux septembre 2005 *				
Nombre de salariés du mois (Régime mandataire)	287	1304	1141	2140
Nombre d'heures du mois (Régime mandataire)	14296	88882	73531	136728
Nombre de salariés du mois (Régime prestataire)	1266	6509	7157	12186
Nombre d'heures du mois (Régime prestataire)	101960	581612	615407	1116226
Création d'entreprise				
Nombre de Chèques Conseil délivrés	0	863	2484	3306
ACCRES : Nbre de bénéficiaires de l'exonération du mois	8	93	68	66
ACCRES : Nbre d'entreprises créées dans le mois	10	14	25	25
EDEN : Nbre de bénéficiaires de l'exo dans le mois	0	22	5	11
P.I.J.(Projet Initiative Jeune) : Nbre de bénéficiaires (créateurs d'entreprise)	49	431	747	875
P.I.J.(Projet Initiative Jeune) : Nbre de créations d'entreprise	67	541	695	743
P.I.J.(Projet Initiative Jeune) : Aide à la mobilité	93	517	569	729
ARA (Allocation de Retour à l'Activité) : Nbre de bénéficiaires	11	225	279	312
LE SECTEUR NON MARCHAND				
Contrats Emploi Solidarité - Contrats Emploi Consolidés				
Contrats Emploi Solidarité : nouveaux contrats et avenants	22	1336	2537	2634
Emplois Consolidés : nouveaux contrats	31	220	536	585
Emplois Consolidés : avenants	71	1048	1059	1238
Contrats d'Insertion par l'Activité : Nombre d'entrées	103	765	485	755
Contrats d'Insertion par l'Activité : Nombre de renouvellements	95	1951	2731	2735
ACCOMPAGNEMENT DES RESTRUCTURATIONS ET PRE-RETRAITES				
Cellule de reclassement : Nbre de conventions signées du mois	0	0	0	2
Cellule de reclassement : Nbre de bénéficiaires potentiels du mois	0	0	0	63
Allocations temporaires : Nb de conventions signées du mois	0	0	1	1
Allocations temporaires : Nb d'adhésions Indiv. du mois	0	0	43	43
Conv. de format. & d'adapt. du FNE : Nbre de conventions signées du mois	0	1	0	0
Conv. de format. & d'adapt. du FNE : Nbre d'adhésions indiv. du mois	0	0	0	0
PRERETRAITES				
Allocations spéciales du FNE licenciement : Nbre de conventions signées	0	18	21	25
Allocations spéciales du FNE licenciement : Nbre de Bénéficiaires potentiels	0	53	46	53
Conventions Préretraite progressive : Nbre de conventions signées du mois	0	0	0	1
Convention de Préretraite progressive : Nbre de bénéficiaires potentiels du mois	0	0	0	3

Source : DTEFP/ANPE/Cnasea/CGSS