



Direction du Travail, de l'Emploi
et de la Formation Professionnelle
de la GUADELOUPE
LE SEPES

(Service, Etudes, Prospectives, Evaluation, Statistiques)



Ministère de l'emploi, de la cohésion sociale
et du logement

REPERE-EMPLOI

Situation de l'Emploi au mois d'OCTOBRE 2005 Dans le département de la Guadeloupe

En octobre 2005, l'examen des chiffres du marché du travail fait apparaître une hausse du chômage. Au 31 octobre 2005, on recensait **45 807** demandeurs d'emploi inscrits ; ce chiffre est en augmentation de **1,7 %** par rapport au même mois de l'année précédente, et de **0,2 %** par rapport à septembre 2005.

Le nombre de femmes au chômage s'établit à **25 704**, il augmente de **2,9 %** par rapport au mois d'octobre 2004 (+0,2 % pour les hommes), et de **0,2 %** par rapport au mois de septembre dernier (+0,1 % pour les hommes).

Le nombre de jeunes demandeurs d'emploi qui est de **6 062**, progresse de **1,8 %** par rapport au même mois de l'année précédente et de **4,7 %** par rapport à septembre 2005.

Le nombre de chômeurs de longue durée s'établit à **21 838**, il continue sa progression avec une hausse annuelle de **2,0 %** et est stable par rapport à celui de septembre 2005.

Au cours du mois d'octobre 2005, **4 584** demandeurs d'emploi se sont inscrits à l'ANPE et **4 482** en sont sortis.

Population salariée au 31/12 (Source : Assédic - Champ privé)	2003	2004	Evol
Agriculture	2 805	2 776	-1,0%
Industrie	7 151	7 513	+5,1%
BTP	5 255	5 696	+8,4%
Tertiaire	56 164	56 879	+1,3%
TOTAL	71 375	72 864	+2,1%

	Guadeloupe			France hexagonale		
	2000	2001	Evol	2000	2001	Evol
Source : Comptes Economiques Insee						
PIB total (en millions d'euros)	5 593	5 940	6,2%	1 420 138	1 475 600	3,9%
PIB par habitant (en euros)	13 071	13 734	5,1%	23 438	24 223	3,3%

Evolutions des principales catégories des DEFM CAT.1

	oct-04	sept-05	oct-05	Evol / 1 mois	Evol / 1 an
DEFM (ensemble)	45 046	45 735	45 807	+0,2%	+1,7%
dont femme	24 977	25 648	25 704	+0,2%	+2,9%
DEFM -25 ans	5 952	5 791	6 062	+4,7%	+1,8%
CLD 1 an et +	21 409	21 847	21 838	-0,04%	+2,0%
T.H.	539	563	592	+5,2%	+9,8%
DEE (Demande d'Emploi Enregistrée)	4 037	5 803	4 584	-21,0%	+13,5%
dont licenc éco	174	169	154	-8,9%	-11,5%
DES (Demande d'Emploi Sortie)	4 349	5 028	4 482	-10,9%	+3,1%
dont reprise d'emploi	428	547	421	-23,0%	-1,6%
OEE (Offre d'Emploi Enregistrée)	815	1 379	1 348	-2,2%	+65,4%
DEI (Demandeurs d'Emploi Indemnisés)	20 065	20 178	20 058	-0,6%	-0,03%

Source : DTEFP/ANPE/Assédic

Indicateurs socio-démographiques

	homme	femme	Total
Population totale	211 832	231 121	442 953
Source : estimation population 2004 - Insee			
Population active totale (Source : RP 1999)	97 329	94 033	191 362
dont -25 ans	9 638	8 182	17 820
dont 25 - 49 ans	69 740	70 526	140 266
dont 50 ans et +	17 951	15 325	33 276

	Evol 2003/2002	Evol 2004/2003
Indices des prix à la consommation (au 31/12)	+1,6%	+2,9%

Source : Insee

DEFM : Demandes d'Emploi en Fin de Mois

Catégorie 1 (Cat. 1) : personnes sans emploi immédiatement disponibles, tenues d'accomplir des actes positifs de recherche d'emploi, à la recherche d'un emploi à **durée indéterminée à temps plein**.

CLD : Chômeurs de longue durée (1 an et plus)

* DTFM Cat. 1 rapporté à la dernière population active connue (Enquête Emploi Insee 2004)

* BIT : Bureau International du Travail

Source : Insee

Evolutions des principales catégories des DEFM Cat.1

Source : DTEFP/ANPE

	oct-04	sept-05	oct-05	Evol / 1 mois	Evol / 1 an
DEFM Cat. 1	45 046	45 735	45 807	+0,2%	+1,7%
<i>dont femme</i>	24 977	25 648	25 704	+0,2%	+2,9%
DEFM -25 ans	5 952	5 791	6 062	+4,7%	+1,8%
<i>dont femme</i>	3 290	3 213	3 364	+4,7%	+2,2%
DEFM 25-49 ans	34 642	35 070	34 912	-0,5%	+0,8%
<i>dont femme</i>	19 444	20 019	19 941	-0,4%	+2,6%
DEFM 50 ans et +	4 452	4 874	4 833	-0,8%	+8,6%
<i>dont femme</i>	2 243	2 416	2 399	-0,7%	+7,0%
CLD 1 an et +	21 409	21 847	21 838	-0,04%	+2,0%
<i>dont femme</i>	12 129	12 537	12 520	-0,1%	+3,2%
CLD 2 ans et +	12 266	12 378	12 395	+0,1%	+1,1%
<i>dont femme</i>	7 071	7 202	7 215	+0,2%	+2,0%
T.H.	539	563	592	+5,2%	+9,8%
<i>dont femme</i>	220	231	243	+5,2%	+10,5%

DEFM Cat. 1 selon le niveau de formation

Source : DTEFP/ANPE

	oct-04	sept-05	oct-05	Evol / 1 mois	Evol / 1 an
Non précisé	685	619	556	-10,2%	-18,8%
Niveaux I et II Bac + 3 et 4	1 451	1 640	1 629	-0,7%	+12,3%
Niveau III Bac + 2	2 817	2 920	2 943	+0,8%	+4,5%
Niveau IV Bac, BTN, BT, BP	6 754	7 117	7 138	+0,3%	+5,7%
Niveau V BEP, CAP	16 780	17 015	17 148	+0,8%	+2,2%
Niveaux Vbis et VI CEP, SES, 1er cycle 2ème degré	16 559	16 424	16 393	-0,2%	-1,0%

Les demandes d'emploi de catégories 1 à 3 recensent les personnes n'ayant pas exercé une activité réduite de plus de 78 heures dans le mois et qui souhaitent un contrat à durée indéterminée à temps plein (catégorie 1), à durée indéterminée à temps partiel (catégorie 2) ou à durée déterminée (catégorie 3).

De façon analogue, les demandes d'emploi de catégories 6 à 8 recensent les personnes ayant exercé une activité réduite de plus de 78 heures dans le mois selon le type de contrat envisagé : contrat à durée indéterminée à plein temps (catégorie 6), contrat à durée indéterminée à temps partiel (catégorie 7) ou contrat à durée déterminée (catégorie 8).

La catégorie 4 concerne les personnes sans emploi *non immédiatement disponibles*, non tenues d'accomplir des actes positifs de recherche d'emploi, à la recherche d'un emploi.

La catégorie 5 concerne les personnes pourvues d'un emploi, à la recherche d'un autre emploi.

Structure de la DEFM Cat.1

Structure de la DEFM Cat.1	oct-04		oct-05	
	Guade- loupe	France métro.	Guade- loupe	France métro.
Homme	44,6%	51,4%	43,9%	50,9%
Femme	55,4%	48,6%	56,1%	49,1%
-25 ans	13,2%	20,5%	13,2%	20,7%
25-49 ans	76,9%	65,8%	76,2%	65,6%
50 ans et +	9,9%	13,7%	10,6%	13,8%
CLD	47,5%	30,2%	47,7%	30,8%

Source : DTEFP/ANPE

DEFM Cat.1 selon la catégorie socio-professionnelle

Source : DTEFP/ANPE

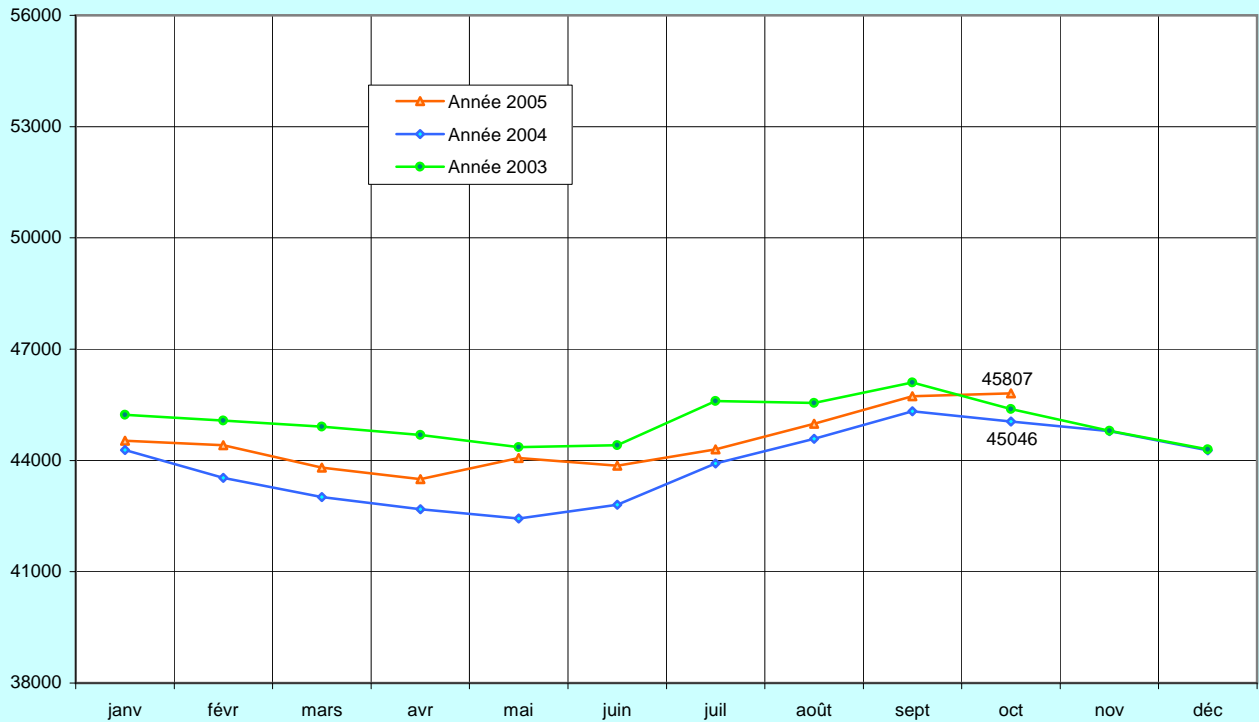
	oct-05	Evol / 1 mois	Evol / 1 an
Manoeuvre	2 206	+0,9%	-3,5%
Ouvrier Spécialisé	2 753	+1,0%	-0,4%
Ouvrier Qualifié	3 653	-1,5%	-3,0%
Employé non Qualifié	12 299	+0,6%	+4,9%
Employé Qualifié	21 986	+0,2%	+2,1%
Technicien et Agt de Maîtrise	1 221	+0,0%	+5,1%
Cadre	1 082	-1,5%	-1,2%
Non précisé	607	-2,7%	-14,5%
Total	45 807	+0,2%	+1,7%

Les autres catégories de DEFM

Source : DTEFP/ANPE

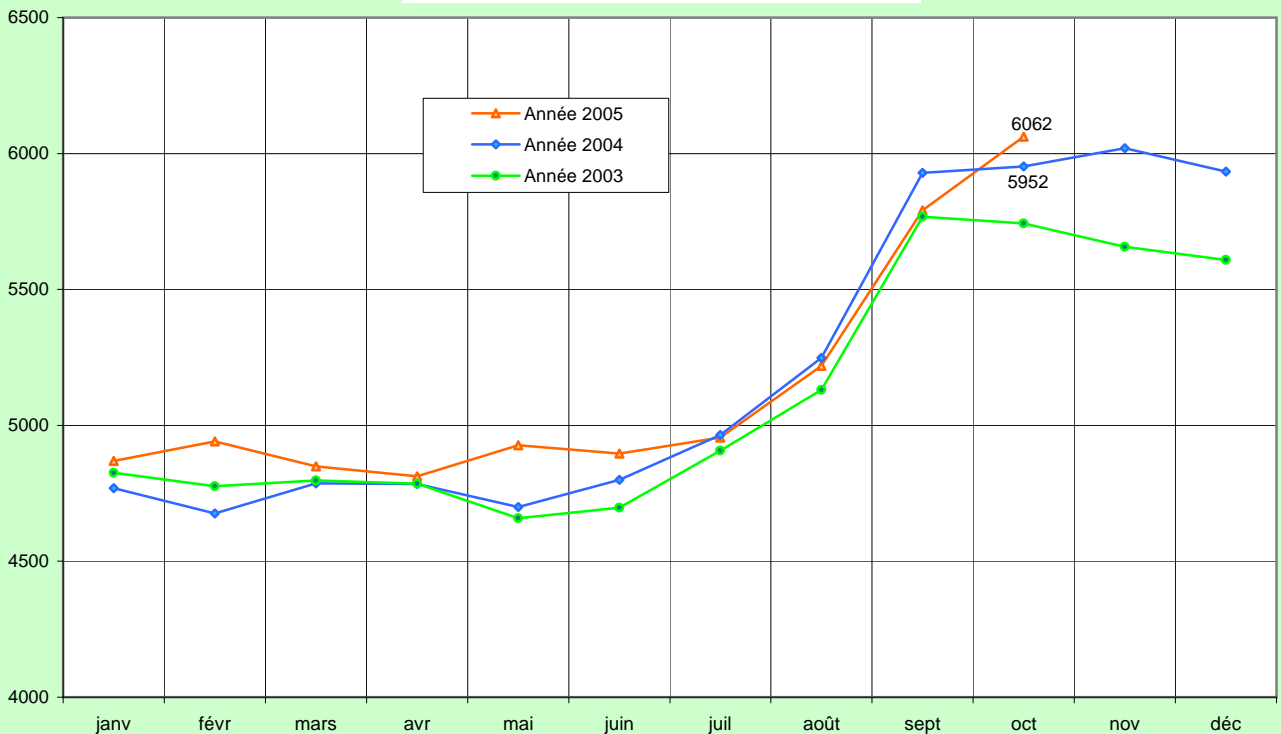
	oct-04	sept-05	oct-05	Evol / 1 mois	Evol / 1 an
Cat. 2	4 453	4 771	4 746	-0,5%	+6,6%
Cat. 3	1 385	1 676	1 676	+0,0%	+21,0%
Cat. 4	967	778	837	+7,6%	-13,4%
Cat. 5	669	426	444	+4,2%	-33,6%
Cat. 6	2 433	2 122	2 107	-0,7%	-13,4%
Cat. 7	244	210	223	+6,2%	-8,6%
Cat. 8	81	105	115	+9,5%	+42,0%
Toutes catégories	55 278	55 823	55 955	+0,2%	+1,2%

EVOLUTION DES DEFM CAT. 1



Source : DTEFP/ANPE

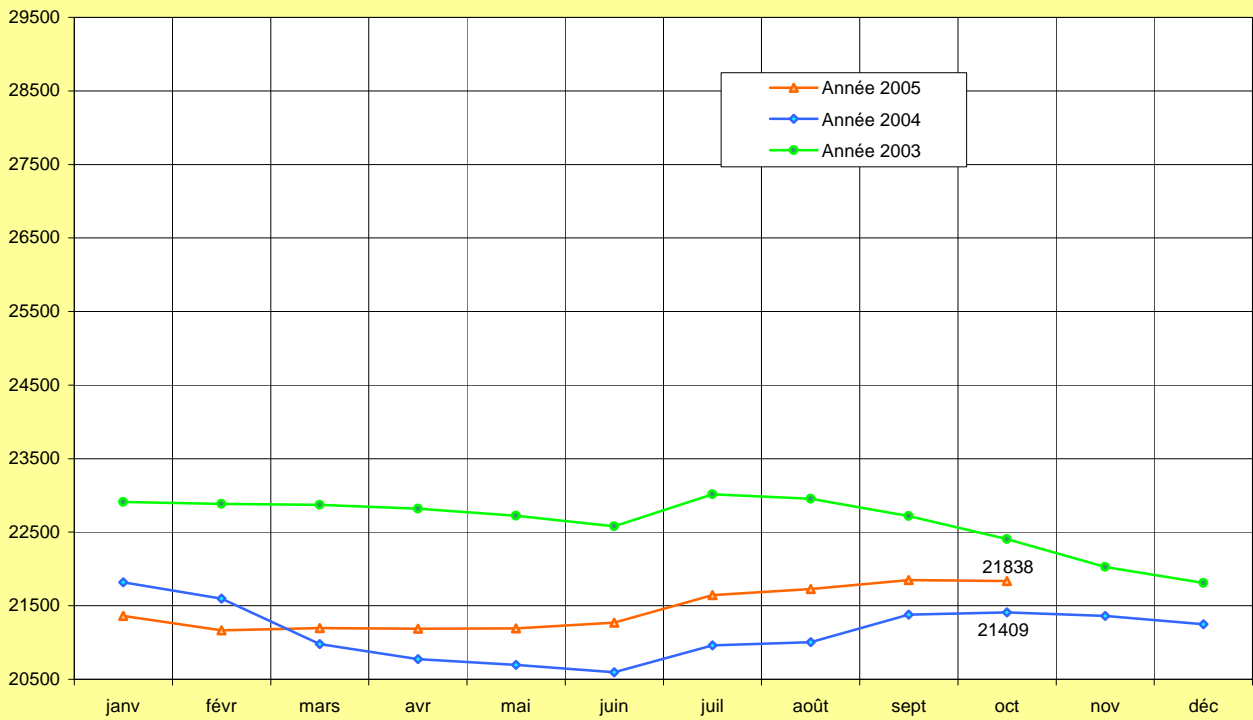
EVOLUTION DES DEFM Cat.1 DE MOINS DE 25 ANS



Source : DTEFP/ANPE

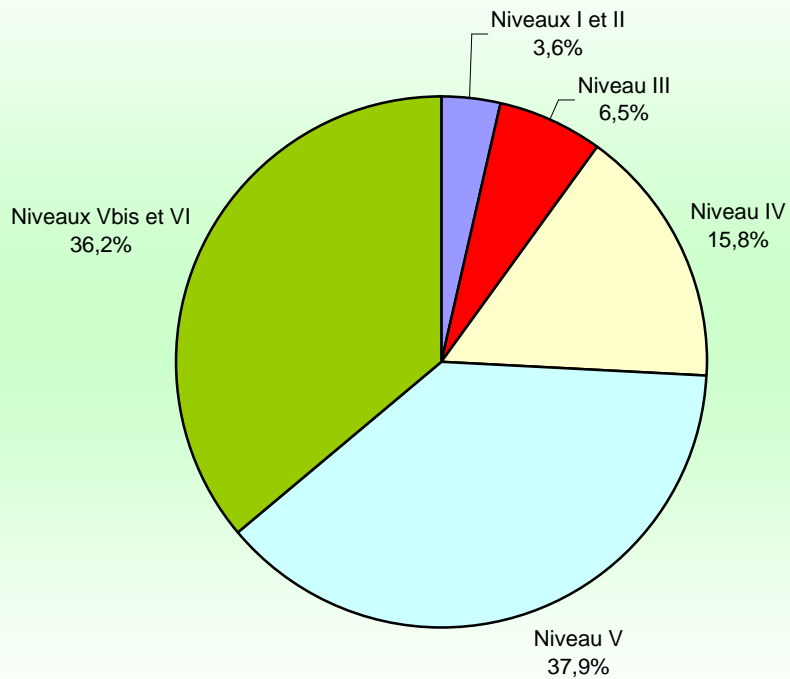
La rupture des séries entre décembre (n-1) et janvier (n) s'explique par le basculement des jeunes ayant atteint 25 ans dans l'année (n-1) dans la catégorie d'âge supérieur.

EVOLUTION DES DEMANDEURS D'EMPLOI DE LONGUE DUREE (1 an et plus)



Source : DTEFP/ANPE

Structure des DEFM Cat. 1 selon le niveau de formation



Source : DTEFP/ANPE

Flux d'entrées et de sorties du chômage

Source : DTEFP/ANPE

	oct-04	sept-05	oct-05	Evol / 1 mois	Evol / 1 an	Flux cumulés à fin oct		
						2004	2005	Evol
DEE Cat. 1	4 037	5 803	4 584	-21,0%	+13,5%	43 288	43 938	+1,5%
dont licenc éco	174	169	154	-8,9%	-11,5%	1 497	1 587	+6,0%
dont autre licenc et démission	352	433	356	-17,8%	+1,1%	3 343	3 220	-3,7%
dont fin de contrat et mission	831	1 275	926	-27,4%	+11,4%	8 496	8 091	-4,8%
dont 1ère entrée	656	1 133	850	-25,0%	+29,6%	7 057	6 548	-7,2%
dont PAPant + Fin Conv	38	15	9	-40,0%	-76,3%	569	529	-7,0%
DES Cat. 1	4 349	5 028	4 482	-10,9%	+3,1%	41 816	42 457	+1,5%
dont reprise d'emploi	428	547	421	-23,0%	-1,6%	4 018	3 726	-7,3%
dont entrée en stage	252	198	147	-25,8%	-41,7%	1 944	1 370	-29,5%
dont arrêt de recherche	197	213	164	-23,0%	-16,8%	2 019	1 879	-6,9%
dont radiation administ	139	188	206	+9,6%	+48,2%	1 995	2 323	+16,4%

Offres d'Emploi Enregistrées (OEE) selon la nature du contrat

Source : DTEFP/ANPE

	oct-04	sept-05	oct-05	Evol / 1 mois	Evol / 1 an	Flux cumulés à fin oct		
						2004	2005	Evol
Contrat "normal"	542	784	891	+13,6%	+64,4%	6 259	6 934	+10,8%
dont CDI	231	288	379	+31,6%	+64,1%	2 113	2 277	+7,8%
dont CDD	311	496	512	+3,2%	+64,6%	4 146	4 657	+12,3%
Contrat aidé marchand (CJE, CIRMA, SEJD)	2	32	6	-81,3%	+200,0%	23	68	+195,7%
Contrat aidé non marchand	209	497	409	-17,7%	+95,7%	3 417	2 216	-35,1%
Contrat en alternance	16	26	10	-61,5%	-37,5%	138	144	+4,3%
Autres (stage, formation, IAE* etc.)	47	40	32	-20,0%	-31,9%	346	300	-13,3%
Total	815	1 379	1 348	-2,2%	+65,4%	10 182	9 661	-5,1%

* IAE : Insertion par l'Activité Economique

Demandeurs d'emploi indemnisés

Source : Assédic/Dares

	oct-04	sept-05	oct-05
Régime assurance chômage (ARE-AUD)	15 653	14 952	14 823
Régime solidarité (ASS)	4 412	5 226	5 235
Total	20 065	20 178	20 058
Taux de couverture Guadeloupe	37,4%	36,9%	36,7%
dont ARE-AUD	29,2%	27,4%	27,1%
dont ASS	8,2%	9,6%	9,6%
Taux de couverture national	61,1%	58,5%	nd
dont ARE-AUD	51,2%	47,9%	nd
dont ASS	9,9%	10,6%	nd

Le taux de couverture est le rapport de l'effectif indemnisé total à l'ensemble des demandeurs d'emploi des catégories 1,2,3,6,7,8 augmenté du nombre de dispensés de recherche d'emploi.

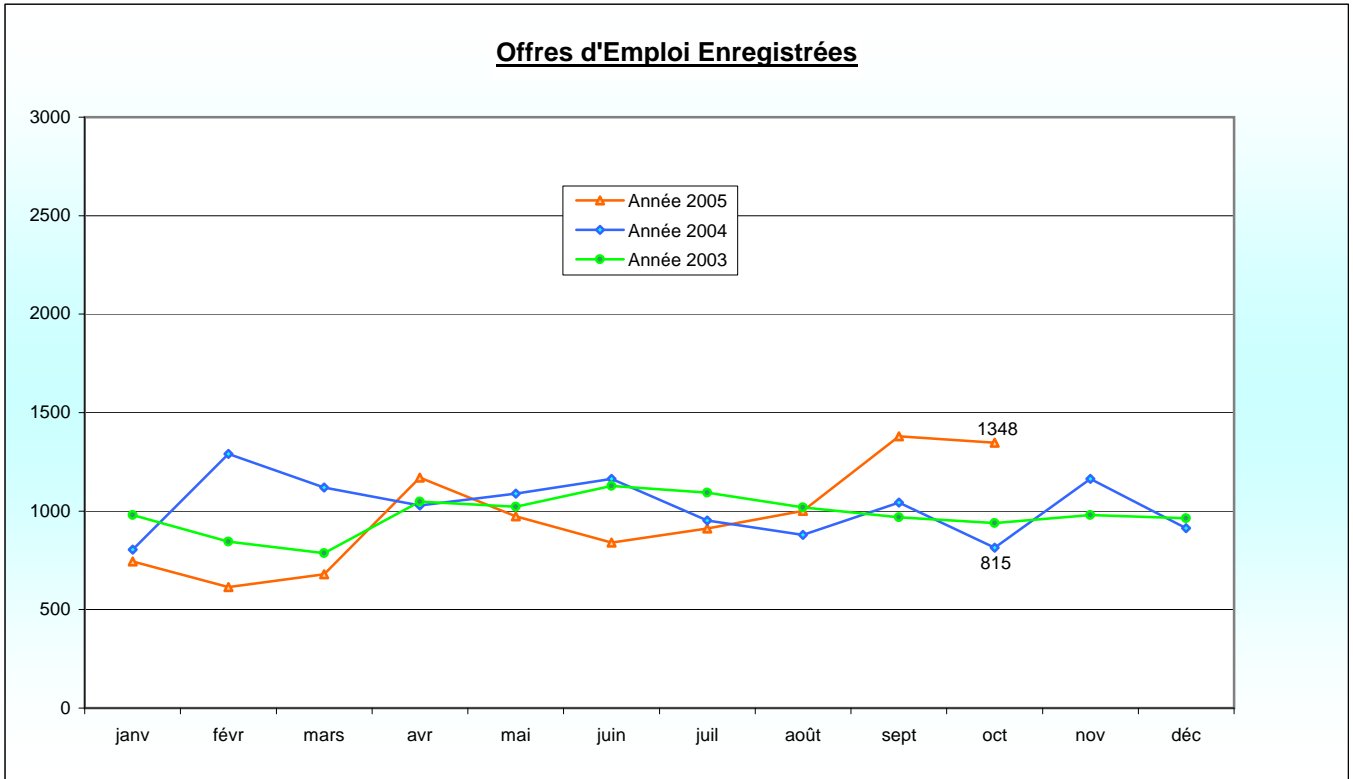
Le taux de couverture a été harmonisé avec celui de l'hexagone.

Offres d'Emploi Sorties (OES)

Source : DTEFP/ANPE

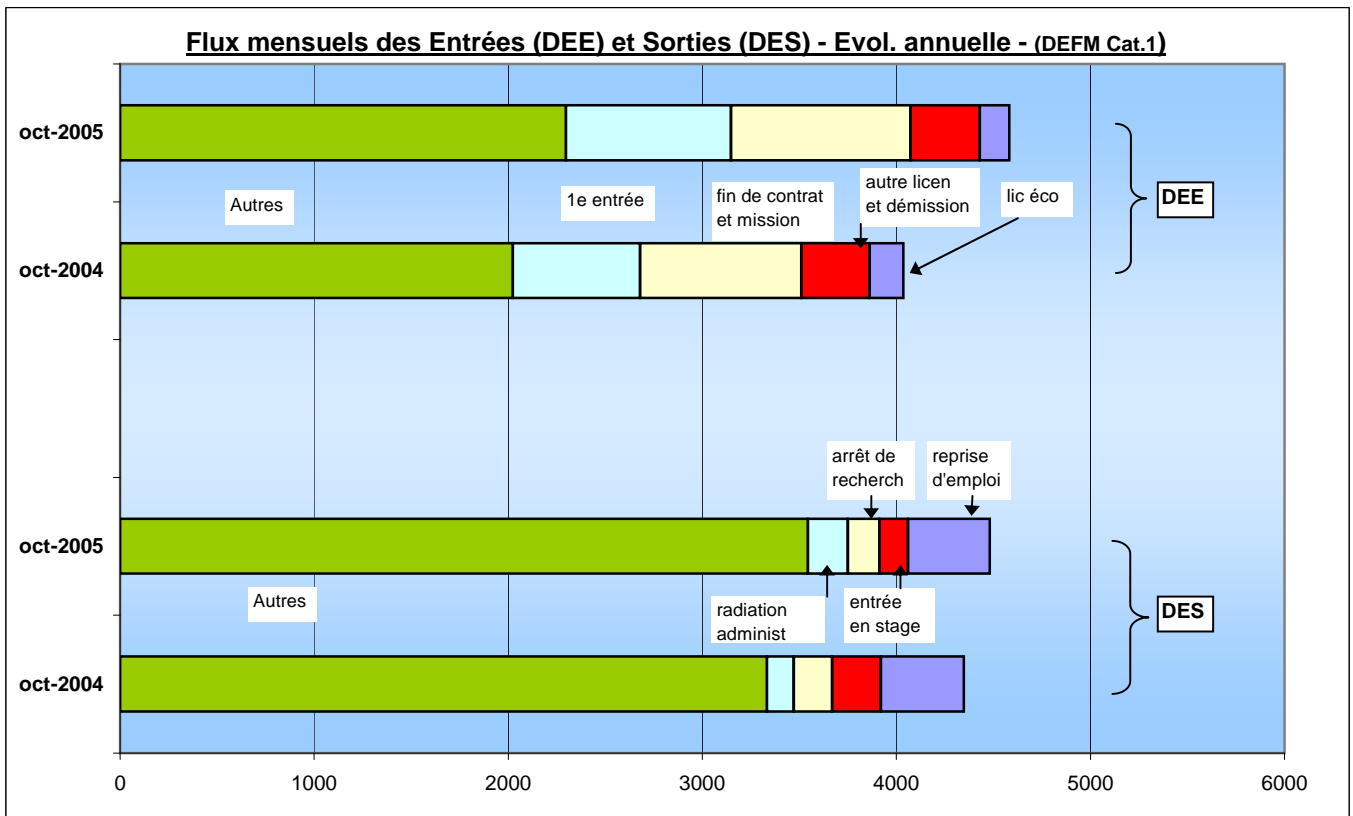
	oct-04	sept-05	oct-05	Evol / 1 mois	Evol / 1 an
OES du mois	824	1 200	1 109	-7,6%	+34,6%
dont offre satisfaite	630	1 010	952	-5,7%	+51,1%
dont offre annulée	194	190	157	-17,4%	-19,1%
OES cumulées depuis le début de l'année	10 300		8 806		-14,5%
dont offre satisfaite	8 208		7 256		-11,6%
dont offre annulée	2 092		1 550		-25,9%

Offres d'Emploi Enregistrées



Source : DTEFP/ANPE

Flux mensuels des Entrées (DEE) et Sorties (DES) - Evol. annuelle - (DEFM Cat.1)



Source : DTEFP/ANPE

Demandeurs d'emploi Cat.1 selon les territoires du Service Public de l'Emploi (SPE)

Source : DTEFP/ANPE

	oct-04	sept-05	oct-05	Evol / 1 mois	Evol / 1 an
NORD BASSE-TERRE	4 138	4 276	4 211	-1,5%	+1,8%
dont femme	2 323	2 420	2 370	-2,1%	+2,0%
dont jeune -25 ans	498	525	543	+3,4%	+9,0%
dont CLD	2 173	2 101	2 071	-1,4%	-4,7%
SUD-OUEST BASSE-TERRE	10 516	10 784	10 770	-0,1%	+2,4%
dont femme	5 641	5 820	5 804	-0,3%	+2,9%
dont jeune -25 ans	1 460	1 397	1 422	+1,8%	-2,6%
dont CLD	5 200	5 533	5 559	+0,5%	+6,9%
GRAND CENTRE	16 189	16 471	16 526	+0,3%	+2,1%
dont femme	9 321	9 510	9 574	+0,7%	+2,71%
dont jeune -25 ans	2 129	2 092	2 240	+7,1%	+5,2%
dont CLD	7 903	7 877	7 799	-1,0%	-1,3%
NORD GRANDE-TERRE	4 014	4 039	4 084	+1,1%	+1,7%
dont femme	2 105	2 176	2 189	+0,6%	+4,0%
dont jeune -25 ans	500	479	516	+7,7%	+3,2%
dont CLD	2 026	2 139	2 142	+0,1%	+5,7%
EST GRANDE-TERRE	6 087	6 122	6 123	+0,0%	+0,6%
dont femme	3 208	3 311	3 345	+1,0%	+4,3%
dont jeune -25 ans	847	815	843	+3,4%	-0,5%
dont CLD	2 806	2 880	2 929	+1,70%	+4,4%
MARIE-GALANTE	1 038	996	1 009	+1,3%	-2,8%
dont femme	581	573	563	-1,7%	-3,1%
dont jeune -25 ans	140	123	131	+6,5%	-6,4%
dont CLD	475	434	431	-0,7%	-9,3%
ÎLES DU NORD	2 972	2 916	2 946	+1,0%	-0,9%
dont femme	1 757	1 768	1 796	+1,6%	+2,2%
dont jeune -25 ans	359	321	328	+2,2%	-8,6%
dont CLD	804	847	865	+2,1%	+7,6%
GUADELOUPE	45 046	45 735	45 807	+0,2%	+1,7%

Nord Basse-Terre : Deshaies, Lamentin, Sainte-Rose.

Sud-Ouest Basse-Terre : Capesterre-Belle-Eau, Trois-Rivières, Vieux-Fort, Gourbeyre, Saint-Claude, Basse-Terre, Baillif, Vieux-Habitants, Bouillante, Pointe-Noire, Terre-de-Haut, Terre-de-Bas.

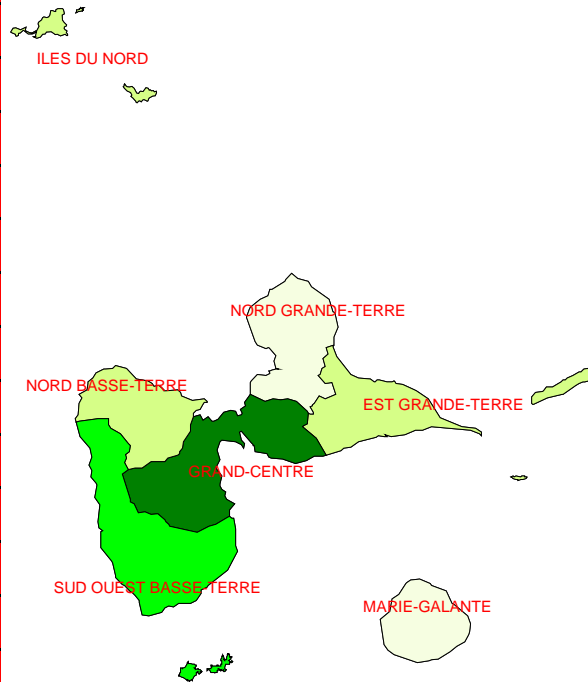
Grand Centre : Le Gosier, Les Abymes, Pointe-à-Pitre, Baie-Mahault, Petit-bourg, Goyave.

Nord Grande-Terre : Anse-Bertrand, Port-Louis, Petit-Canal, Morne-à-l'Eau.

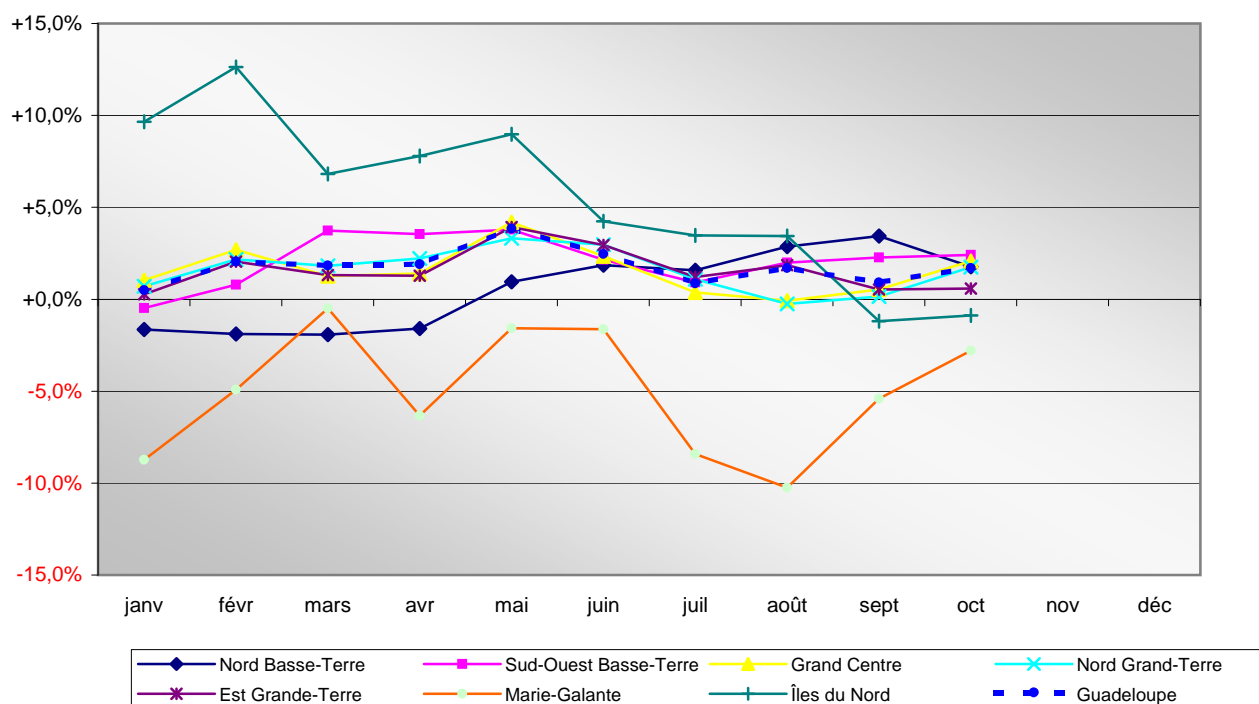
Est Grande-Terre : Le Moule, Saint-François, Sainte-Anne, La Désirade.

Marie-Galante : Saint-Louis, Grand-Bourg, Capesterre de Marie-Galante.

Îles du Nord : Saint-Barthélemy, Saint-Martin



Evolution des DEFM Cat.1 en glissement annuel



Le glissement annuel est la variation entre un mois donné et le même mois de l'année précédente.

Source : DTEFP/ANPE

Offres d'Emploi Enregistrées (OEE) selon les territoires du Service Public de l'Emploi (SPE)

Territoire	oct-04	sept-05	oct-05	Evol / 1 mois	Evol / 1 an	Flux cumulés à fin oct		
						2004	2005	Evol
NORD BASSE-TERRE	13	56	56	+0,0%	+330,8%	308	362	+17,5%
SUD-OUEST BASSE-TERRE	145	282	208	-26,2%	+43,4%	2 214	1 838	-17,0%
GRAND CENTRE	339	743	812	+9,3%	+139,5%	4 715	5 236	+11,0%
NORD GRANDE-TERRE	51	62	64	+3,2%	+25,5%	560	332	-40,7%
EST GRANDE TERRE	59	98	78	-20,4%	+32,2%	457	762	+66,7%
MARIE-GALANTE	106	25	16	-36,0%	-84,9%	891	309	-65,3%
ÎLES DU NORD	100	113	113	+0,0%	+13,0%	969	821	-15,3%
GADELOUPE	815	1 379	1 348	-2,2%	+65,4%	10 182	9 661	-5,1%

Source : DTEFP/ANPE

PRINCIPALES ACTIONS DE LA POLITIQUE DE L'EMPLOI

LE SECTEUR MARCHAND	FLUX NOV 2005	CUMUL NOV 2005	CUMUL NOV 2004	ANNEE 2004
Chômage partiel : Nbre d'heures autorisées	4490	137796	75494	111898
Chômage partiel : Nbre d'heures indemnisées	5737	86368	97894	97894
C.A.E (Contrat d'Accès à l'Emploi) : Nombre de bénéficiaires	117	1007	1028	1137
Contrats en alternance				
Contrats d'apprentissage secteur public : Contrats enregistrés dans le mois	0	5	3	18
Contrats d'apprentissage secteur non public : Contrats enregistrés dans le mois	179	745	592	1138
Contrats de qualification adultes : nouveaux contrats visés	0	5	55	55
Contrats de qualification jeunes : nouveaux contrats visés	0	76	621	621
Contrats d'adaptation : nouveaux contrats visés	0	0	3	3
Contrats d'orientation : nouveaux contrats visés	0	0	39	57
Nbre total de contrats de professionnalisation du mois	149	368		
Dont : Nbre total de contrats de Prof. Jeunes (moins de 26 ans)	139	343		
Insertion par l'économie octobre 2005 *				
Associations Intermédiaires : Nbre de personnes mises à disposition au cours du mois	101	1234	2731	3223
Associations Intermédiaires : Nbre d'heures travail au cours du mois	5487	83666	127767	146830
Entreprises d'Insertion : Nbre de salariés embauchés contrats aidés	0	1	10	12
Entreprises d'Insertion : Nbre de salariés embauchés sous CDD	3	146	110	141
Emplois familiaux octobre 2005 *				
Nombre de salariés du mois (Régime mandataire)	264	1568	1995	2140
Nombre d'heures du mois (Régime mandataire)	12508	101390	122193	136728
Nombre de salariés du mois (Régime prestataire)	1020	7529	10559	12186
Nombre d'heures du mois (Régime prestataire)	93068	674680	969453	1116226
Création d'entreprise				
Nombre de Chèques Conseil délivrés	0	863	2670	3306
ACCRES : Nbre de bénéficiaires de l'exonération du mois	6	99	68	66
ACCRES : Nbre d'entreprises créées dans le mois	0	14	25	25
EDEN : Nbre de bénéficiaires de l'exo dans le mois	3	25	11	11
P.I.J.(Projet Initiative Jeune) : Nbre de bénéficiaires (créateurs d'entreprise)	56	487	747	875
P.I.J.(Projet Initiative Jeune) : Nbre de créations d'entreprise	56	597	717	743
P.I.J.(Projet Initiative Jeune) : Aide à la mobilité	101	618	615	729
ARA (Allocation de Retour à l'Activité) : Nbre de bénéficiaires	28	253	297	312
LE SECTEUR NON MARCHAND				
Contrats Emploi Solidarité - Contrats Emploi Consolidés				
Contrats Emploi Solidarité : nouveaux contrats et avenants	8	1344	2621	2634
Emplois Consolidés : nouveaux contrats	19	239	564	585
Emplois Consolidés : avenants	43	1091	1133	1238
Contrats d'Insertion par l'Activité : Nombre d'entrées	48	813	525	755
Contrats d'Insertion par l'Activité : Nombre de renouvellements	0	1924	2731	2735
ACCOMPAGNEMENT DES RESTRUCTURATIONS ET PRE-RETRAITES				
Cellule de reclassement : Nbre de conventions signées du mois	0	0	0	2
Cellule de reclassement : Nbre de bénéficiaires potentiels du mois	0	0	0	63
Allocations temporaires : Nb de conventions signées du mois	0	0	1	1
Allocations temporaires : Nb d'adhésions Indiv. du mois	0	0	43	43
Conv. de format. & d'adapt. du FNE : Nbre de conventions signées du mois	0	1	0	0
Conv. de format. & d'adapt. du FNE : Nbre d'adhésions indiv. du mois	0	0	0	0
PRERETRAITES				
Allocations spéciales du FNE licenciement : Nbre de conventions signées	2	20	25	25
Allocations spéciales du FNE licenciement : Nbre de Bénéficiaires potentiels	3	50	53	53
Conventions Préretraite progressive : Nbre de conventions signées du mois	0	0	1	1
Convention de Préretraite progressive : Nbre de bénéficiaires potentiels du mois	0	0	3	3

Source : DTEFP/ANPE/Cnasea/CGSS