



Direction du Travail, de l'Emploi
et de la Formation Professionnelle
de la GUADELOUPE
LE SEPES

(Service, Etudes, Prospectives, Evaluation, Statistiques)



Ministère de l'emploi, de la cohésion sociale
et du logement

REPERE-EMPLOI

Situation de l'Emploi au mois de MAI 2006 dans la Région Guadeloupe

Avertissement : A partir de janvier 2006, la Direction du travail de Guadeloupe diffuse des statistiques du marché du travail corrigées des variations saisonnières (CVS). Cette correction permet de mieux interpréter les évolutions mensuelles de la demande d'emploi.

Fin mai 2006, 43 860 demandeurs d'emploi sont inscrits en catégorie 1 en Guadeloupe.

Le nombre de demandeurs d'emploi inscrits en catégorie 1 diminue de 0,3 % au mois de mai en données corrigées des variations saisonnières. Cette diminution profite davantage aux hommes (-0,7 %) qu'aux femmes (-0,04 %). Sur un an, le nombre de demandeurs d'emploi recule de 2,0 % ; les hommes sont les seuls bénéficiaires (-4,6 %).

La baisse des jeunes demandeurs d'emploi de catégorie 1 s'interrompt en mai. Le nombre de jeunes (moins de 25 ans) inscrits se stabilise sur un mois mais continue à diminuer de 3,0 % sur un an. Le nombre de demandeurs d'emploi de plus de 50 ans repart à la hausse et croît de 1,2 % en mai. Il y a désormais autant de seniors que de jeunes inscrits au chômage.

Quant aux demandeurs d'emploi de longue durée de catégorie 1, inscrits depuis au moins un an à l'ANPE, leur nombre augmente de 0,2 % en mai et de 0,4 % sur un an.

Au cours de ce mois, 4 360 demandeurs d'emploi se sont inscrits en catégorie 1 et 4 670 en sont sortis.

Evolutions des principales catégories des DEFM Cat.1

Données CVS	mai-05	avr-06	mai-06	Evol / 1 mois	Evol / 1 an
DEFM1 (ensemble)	44 760	44 000	43 860	-0,3%	-2,0%
Hommes	20 020	19 230	19 100	-0,7%	-4,6%
Femmes	24 740	24 770	24 760	-0,04%	+0,1%
Moins de 25 ans	5 290	5 130	5 130	+0,0%	-3,0%
25 à 49 ans	34 480	33 800	33 600	-0,6%	-2,6%
50 ans et plus	4 990	5 070	5 130	+1,2%	+2,8%
CLD (1 an et plus)	21 330	21 380	21 420	+0,2%	+0,4%
Travailleurs handicapés	530	590	600	+1,7%	+13,2%
DEE (Demande d'Emploi Enregistrée)	4 660	5 020	4 360	-13,1%	-6,4%
DES (Demande d'Emploi Sortie)	4 180	4 280	4 670	+9,1%	+11,7%

Données brutes

DEFM1 (ensemble)	44 070	42 933	43 160	/	-2,1%
OEE	974	811	900	/	-7,6%
DEI	19 556	18 677	18 431	/	-5,8%

Source : DTEFP/ANPE/Assédic

Indicateurs socio-démographiques

	homme	femme	Total
Population totale Source : estimation population 2004 - Insee	211 832	231 121	442 953
Population active totale (Source : RP 1999)	97 329	94 033	191 362
dont -25 ans	9 638	8 182	17 820
dont 25 - 49 ans	69 740	70 526	140 266
dont 50 ans et +	17 951	15 325	33 276

	2004/2003	2005/2004
Indices des prix à la consommation (au 31/12)	+2,9%	+1,8%

Source : Insee

Population salariée au 31/12 (Source : Assédic - Champ privé)	2003	2004	Evol
Agriculture	2 805	2 776	-1,0%
Industrie	7 151	7 513	+5,1%
BTP	5 255	5 696	+8,4%
Tertiaire	56 164	56 879	+1,3%
TOTAL	71 375	72 864	+2,1%

	Guadeloupe			France entière		
	2002	2003	2004	2002	2003	2004
Source : Comptes Economiques Insee						
Croissance du PIB en volume	1,2%	1,8%	0,5%	1,2%	0,8%	2,3%
PIB en millions d'euros	/	/	6 674	/	/	1 648 400

DEFM : Demandes d'Emploi en Fin de Mois

DEI : Demandeurs d'emploi indemnisés

Catégorie 1 (Cat. 1) : personnes sans emploi immédiatement disponibles, tenues d'accomplir des actes positifs de recherche d'emploi, à la recherche d'un emploi à **durée indéterminée à temps plein**.

OEE : Offres d'emploi enregistrées

CLD : Chômeurs de longue durée (1 an et plus)

Indicateur du chômage de MAI 2006* **23,5%**

* DEFM Cat. 1 rapportée à la dernière population active connue (Enquête Emploi Insee 2005)

Taux de chômage BIT*- JUIN 2005 (Enquête Emploi 2005)
Enquête réalisée en Guadeloupe continentale et à Marie-Galante**26,0%**

* BIT : Bureau International du Travail

Source : Insee

Principales catégories des DEFM Cat.1

Données CVS	mai-05	avr-06	mai-06	Evol / 1 mois	Evol / 1 an
DEFM Cat. 1	44 760	44 000	43 860	-0,3%	-2,0%
dont femme	24 740	24 770	24 760	-0,04%	+0,1%
DEFM -25 ans	5 290	5 130	5 130	+0,0%	-3,0%
dont femme	2 880	2 840	2 810	-1,1%	-2,4%
DEFM 25-49 ans	34 480	33 800	33 600	-0,6%	-2,6%
dont femme	19 390	19 390	19 360	-0,2%	-0,2%
DEFM 50 ans et +	4 990	5 070	5 130	+1,2%	+2,8%
dont femme	2 470	2 540	2 590	+2,0%	+4,9%
CLD 1 an et +	21 330	21 380	21 420	+0,2%	+0,4%
dont femme	12 190	12 370	12 400	+0,2%	+1,7%
CLD 2 ans et +	12 130	12 170	12 180	+0,1%	+0,4%
dont femme	6 970	7 170	7 230	+0,8%	+3,7%
T.H.	530	590	600	+1,7%	+13,2%
dont femme	200	240	250	+4,2%	+25,0%

Source : DTEFP/ANPE

DEFM Cat. 1 selon le niveau de formation

Données brutes	mai-05	mai-06	Evol / 1 an	Part des femmes	Part des jeunes
Non précisé	349	424	+21,5%	45,3%	42,9%
Niveaux I et II Bac + 3 et 4	1 446	1 516	+4,8%	60,9%	4,0%
Niveau III Bac + 2	2 703	2 628	-2,8%	63,7%	15,4%
Niveau IV Bac, BTN, BT, BP	6 736	6 806	+1,0%	66,2%	20,8%
Niveau V BEP, CAP	16 489	16 265	-1,4%	54,5%	12,3%
Niveaux Vbis et VI CEP, SES, 1er cycle 2ème degré	16 347	15 521	-14,1%	52,4%	4,8%

Source : DTEFP/ANPE

Les demandes d'emploi de catégories 1 à 3 recensent les personnes n'ayant pas exercé une activité réduite de plus de 78 heures dans le mois et qui souhaitent un contrat à durée indéterminée à temps plein (catégorie 1), à durée indéterminée à temps partiel (catégorie 2) ou à durée déterminée (catégorie 3).

De façon analogue, les demandes d'emploi de catégories 6 à 8 recensent les personnes ayant exercé une activité réduite de plus de 78 heures dans le mois selon le type de contrat envisagé : contrat à durée indéterminée à plein temps (catégorie 6), contrat à durée indéterminée à temps partiel (catégorie 7) ou contrat à durée déterminée (catégorie 8).

La catégorie 4 concerne les personnes sans emploi *non immédiatement disponibles*, non tenues d'accomplir des actes positifs de recherche d'emploi, à la recherche d'un emploi. La catégorie 5 concerne les personnes pourvues d'un emploi, à la recherche d'un autre emploi.

Structure de la DEFM Cat.1

Données brutes	mai-05		mai-06	
	Guade-loupe	France métro.	Guade-loupe	France métro.
Homme	44,8%	52,0%	43,7%	51,3%
Femme	55,2%	48,0%	56,3%	48,7%
-25 ans	11,2%	16,2%	11,2%	15,8%
25-49 ans	77,3%	68,4%	76,8%	68,4%
50 ans et +	11,5%	15,4%	12,1%	15,8%
CLD	48,1%	31,5%	49,3%	32,4%

Source : DTEFP/ANPE

DEFM Cat.1 selon la catégorie socio-professionnelle

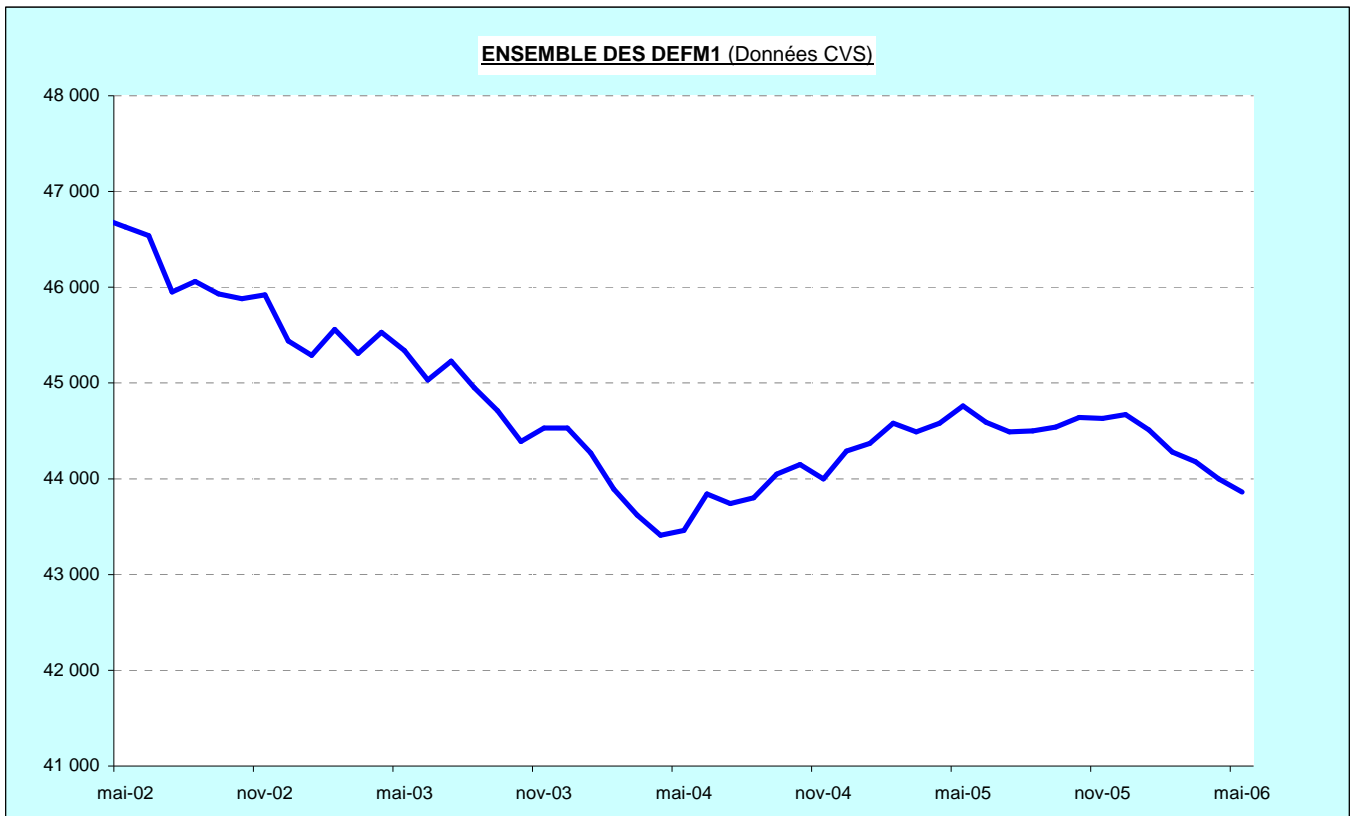
Données brutes	mai-06	Evol / 1 an	Part des femmes	Part des jeunes
Manoeuvre	2 139	-2,5%	12,0%	11,8%
Ouvrier Spécialisé	2 530	-7,3%	14,5%	8,5%
Ouvrier Qualifié	3 398	-9,9%	4,3%	5,1%
Employé non Qualifié	11 828	+0,5%	70,3%	18,0%
Employé Qualifié	20 690	-1,1%	68,4%	8,4%
Technicien et Agt de Maîtrise	1 091	-7,6%	38,1%	6,7%
Cadre	1 003	-7,8%	44,0%	1,6%
Non précisé	481	+17,6%	45,9%	47,2%
Total	43 160	-2,1%	56,3%	11,2%

Source : DTEFP/ANPE

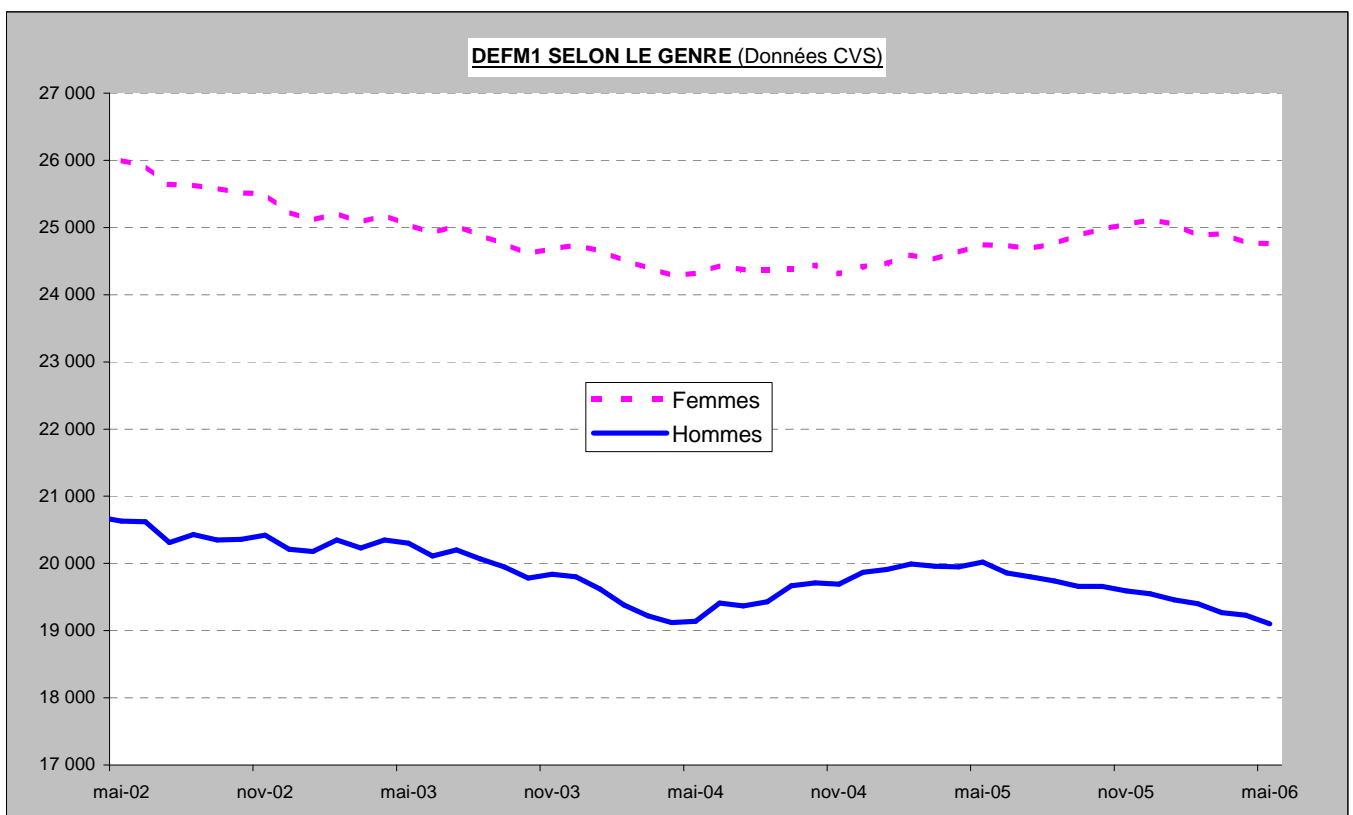
Les autres catégories de DEFM

Données brutes	mai-05	mai-06	Evol / 1 an	Part des femmes	Part des jeunes
Cat. 2	4 555	4 564	+0,2%	84,4%	7,8%
Cat. 3	1 544	1 558	+0,9%	59,6%	13,9%
Cat. 4	1 051	1 203	+14,5%	62,6%	16,1%
Cat. 5	705	638	-9,5%	77,4%	8,8%
Cat. 6	2 439	2 421	-0,7%	61,5%	7,0%
Cat. 7	252	257	+2,0%	87,2%	5,4%
Cat. 8	132	142	+7,6%	53,5%	6,3%
Toutes catégories	54 748	53 943	-1,5%	59,5%	10,8%

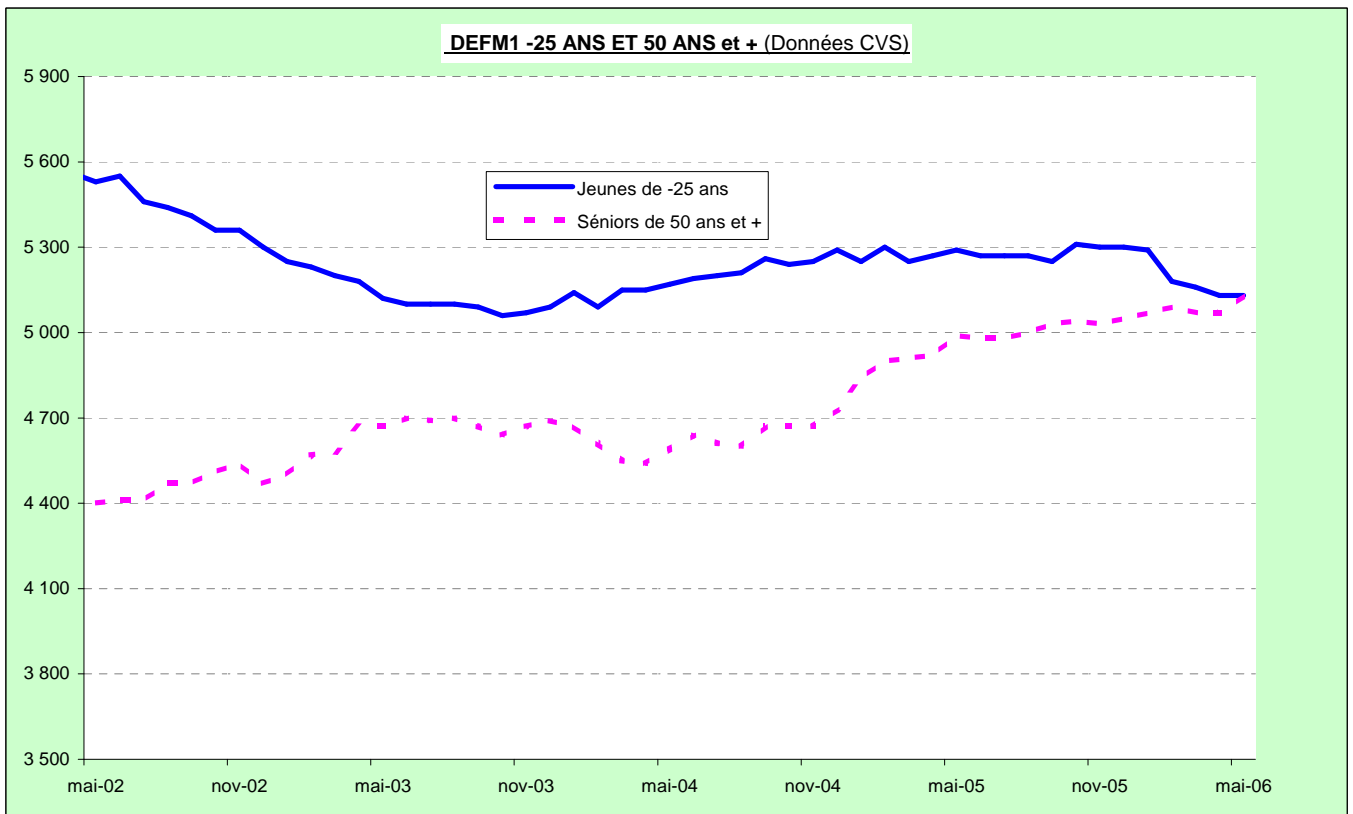
Source : DTEFP/ANPE



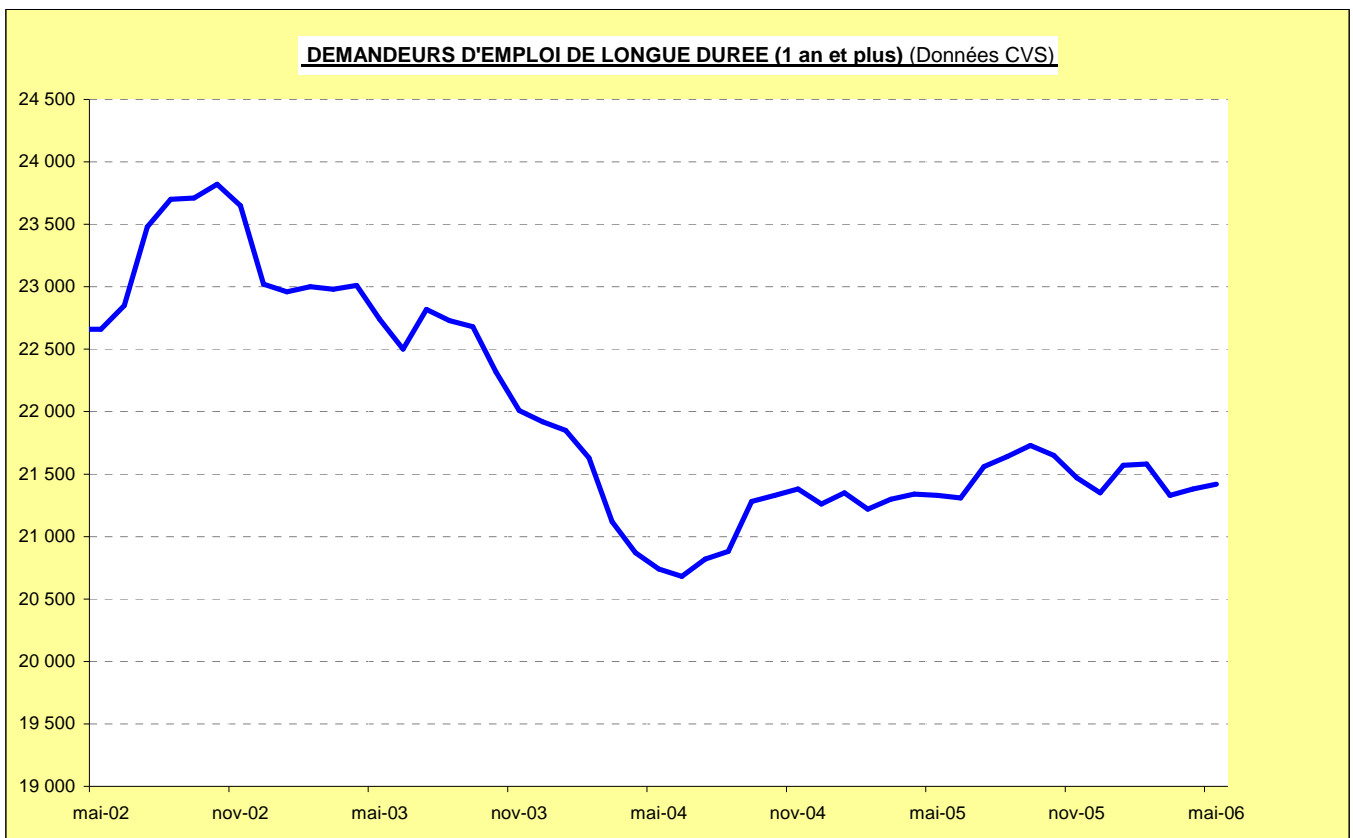
Source : DTEFP/ANPE



Source : DTEFP/ANPE



Source : DTEFP/ANPE



Source : DTEFP/ANPE

Flux d'entrées et de sorties du chômage

Données brutes	mai-05	avr-06	mai-06	Evol / 1 mois	Evol / 1 an	Flux cumulés à fin mai		
						2005	2006	Evol
DEE Cat. 1	4 159	3 932	4 348	/	+4,5%	20 153	21 073	+4,6%
dont licenc éco	188	144	148	/	-21,3%	796	780	-2,0%
dont autre licenc et démission	344	352	405	/	+17,7%	1 764	1 847	+4,7%
dont fin de contrat et mission	782	669	678	/	-13,3%	4 088	3 734	-8,7%
dont 1ère entrée	507	431	487	/	-3,9%	2 592	2 605	+0,5%
dont PAPant + Fin Conv	70	13	11	/	-84,3%	311	50	-83,9%
DES Cat. 1	3 657	4 003	4 078	/	+11,5%	20 306	21 820	+7,5%
dont reprise d'emploi	301	346	344	/	+14,3%	1 950	1 962	+0,6%
dont entrée en stage	103	137	97	/	-5,8%	823	667	-19,0%
dont arrêt de recherche	163	156	205	/	+25,8%	912	920	+0,9%
dont radiation administ	311	131	220	/	-29,3%	1 316	760	-42,2%

Source : DTEFP/ANPE

Offres d'Emploi Enregistrées (OEE) par l'ANPE selon la nature du contrat

Données brutes	mai-05	avr-06	mai-06	Evol / 1 mois	Evol / 1 an	Flux cumulés à fin mai		
						2005	2006	Evol
Contrat "normal"	760	526	690	+31,2%	-9,2%	3 155	2 950	-6,5%
dont CDI	221	217	245	+12,9%	+10,9%	913	1 181	+29,4%
dont CDD	539	309	445	+44,0%	-17,4%	2 242	1 769	-21,1%
Contrat aidé marchand (CAE Dom, CJE, CIRMA, SEJD)	1	97	96	-1,0%	n.s.	10	597	n.s.
Contrat aidé non marchand	184	161	95	-41,0%	-48,4%	840	1 090	+29,8%
Contrat en alternance	6	5	6	+20,0%	+0,0%	33	35	+6,1%
Autres (stage, formation, IAE* etc.)	23	22	13	-40,9%	-43,5%	143	101	-29,4%
Total	974	811	900	+11,0%	-7,6%	4 181	4 773	+14,2%

* IAE : Insertion par l'Activité Economique

Source : DTEFP/ANPE

Demandeurs d'emploi indemnisés

Données brutes	mai-05	avr-06	mai-06
Régime assurance chômage (ARE-AUD)	14 614	13 385	13 131
Régime solidarité (ASS)	4 942	5 292	5 300
Total	19 556	18 677	18 431
Taux de couverture Guadeloupe	36,9%	36,1%	35,4%
dont ARE-AUD	27,6%	25,9%	25,2%
dont ASS	9,3%	10,2%	10,2%
Taux de couverture national	59,9%	59,5%	nd
dont ARE-AUD	49,5%	47,7%	nd
dont ASS	10,4%	11,8%	nd

Source : Assédic/Dares

Le taux de couverture est le rapport de l'effectif indemnisé total à l'ensemble des demandeurs d'emploi des catégories 1,2,3,6,7,8 augmente du nombre de dispenses de recherche d'emploi.

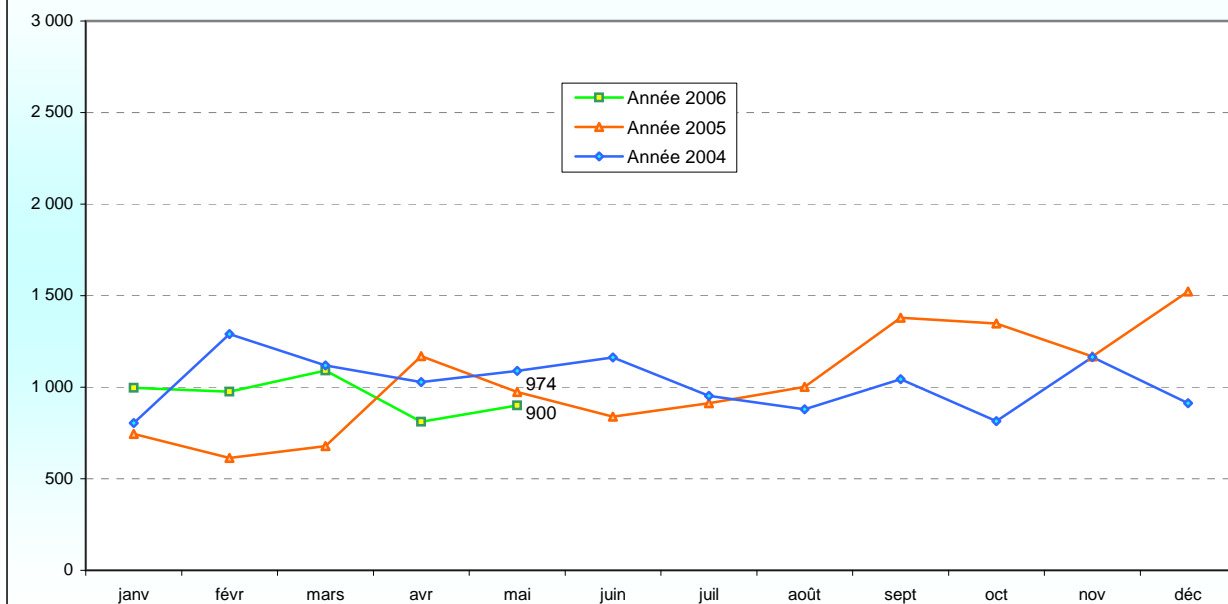
Le taux de couverture a été harmonisé avec celui de l'hexagone.

Offres d'Emploi Sorties (OES)

Données brutes	mai-05	avr-06	mai-06	Evol / 1 mois	Evol / 1 an
OES du mois	989	825	1 199	+45,3%	+21,2%
dont offre satisfaite	777	709	914	+28,9%	+17,6%
dont offre annulée	212	116	285	+145,7%	+34,4%
OES cumulées depuis le début de l'année	4 186		5 389		+28,7%
dont offre satisfaite	3 379		4 527		+34,0%
dont offre annulée	807		862		+6,8%

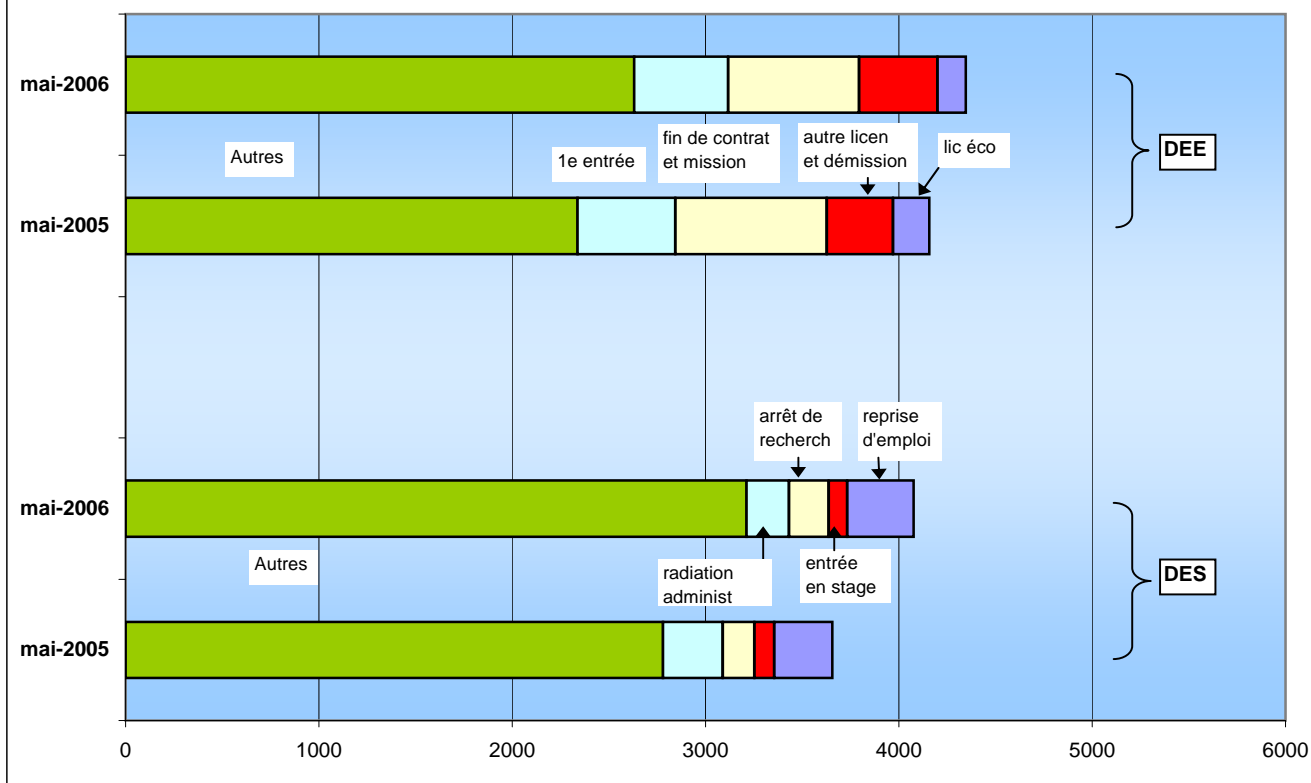
Source : DTEFP/ANPE

Offres d'Emploi Enregistrées (Données brutes)



Source : DTEFP/ANPE

Flux mensuels des Entrées (DEE) et Sorties (DES) (Données brutes)



Source : DTEFP/ANPE

Demandeurs d'emploi Cat.1 selon les territoires du Service Public de l'Emploi (SPE)

<i>Données brutes</i>	mai-05	avr-06	mai-06	Evol / 1 mois	Evol / 1 an
NORD BASSE-TERRE	4 061	4 049	4 014	-0,9%	-1,2%
dont femme	2 252	2 268	2 256	-0,5%	+0,2%
dont jeune -25 ans	417	448	454	+1,3%	+8,9%
dont CLD	2 066	2 046	2 041	-0,2%	-1,2%
SUD-OUEST BASSE-TERRE	10 460	10 188	10 217	+0,3%	-2,3%
dont femme	5 557	5 459	5 470	+0,2%	-1,6%
dont jeune -25 ans	1 195	1 100	1 134	+3,1%	-5,1%
dont CLD	5 355	5 431	5 374	-1,0%	+0,4%
GRAND CENTRE	16 059	15 608	15 660	+0,3%	-2,5%
dont femme	9 118	8 950	9 028	+0,9%	-1,0%
dont jeune -25 ans	1 791	1 729	1 813	+4,9%	+1,2%
dont CLD	7 802	7 689	7 684	-0,1%	-1,5%
NORD GRANDE-TERRE	3 917	3 792	3 807	+0,4%	-2,8%
dont femme	2 072	2 069	2 087	+0,9%	+0,7%
dont jeune -25 ans	432	381	398	+4,5%	-7,9%
dont CLD	2 035	2 066	2 081	+0,7%	+2,3%
EST GRANDE-TERRE	5 770	5 700	5 811	+1,9%	+0,7%
dont femme	3 085	3 179	3 236	+1,8%	+4,9%
dont jeune -25 ans	695	642	675	+5,1%	-2,9%
dont CLD	2 711	2 816	2 827	+0,4%	+4,3%
MARIE-GALANTE	936	930	929	-0,1%	-0,7%
dont femme	555	567	570	+0,5%	+2,7%
dont jeune -25 ans	103	97	86	-11,3%	-16,5%
dont CLD	417	392	405	+3,3%	-2,9%
ÎLES DU NORD	2 779	2 580	2 662	+3,2%	-4,2%
dont femme	1 650	1 576	1 629	+3,4%	-1,3%
dont jeune -25 ans	280	256	243	-5,1%	-13,2%
dont CLD	785	836	852	+1,9%	+8,5%
GUADELOUPE	44 070	42 933	43 160	+0,5%	-2,1%

Nord Basse-Terre : Deshaies, Lamentin, Sainte-Rose.

Sud-Ouest Basse-Terre : Capesterre-Belle-Eau, Trois-Rivières, Vieux-Fort, Gourbeyre, Saint-Claude, Basse-Terre, Baillif, Vieux-Habitants, Bouillante, Pointe-Noire, Terre-de-Haut, Terre-de-Bas.

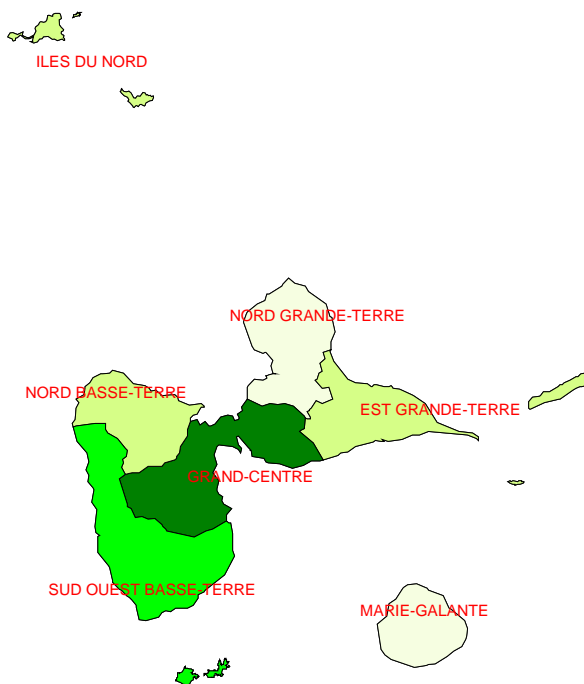
Grand Centre : Le Gosier, Les Abymes, Pointe-à-Pitre, Baie-Mahault, Petit-bourg, Goyave.

Nord Grande-Terre : Anse-Bertrand, Port-Louis, Petit-Canal, Morne-à-l'Eau.

Est Grande-Terre : Le Moule, Saint-François, Sainte-Anne, La Désirade.

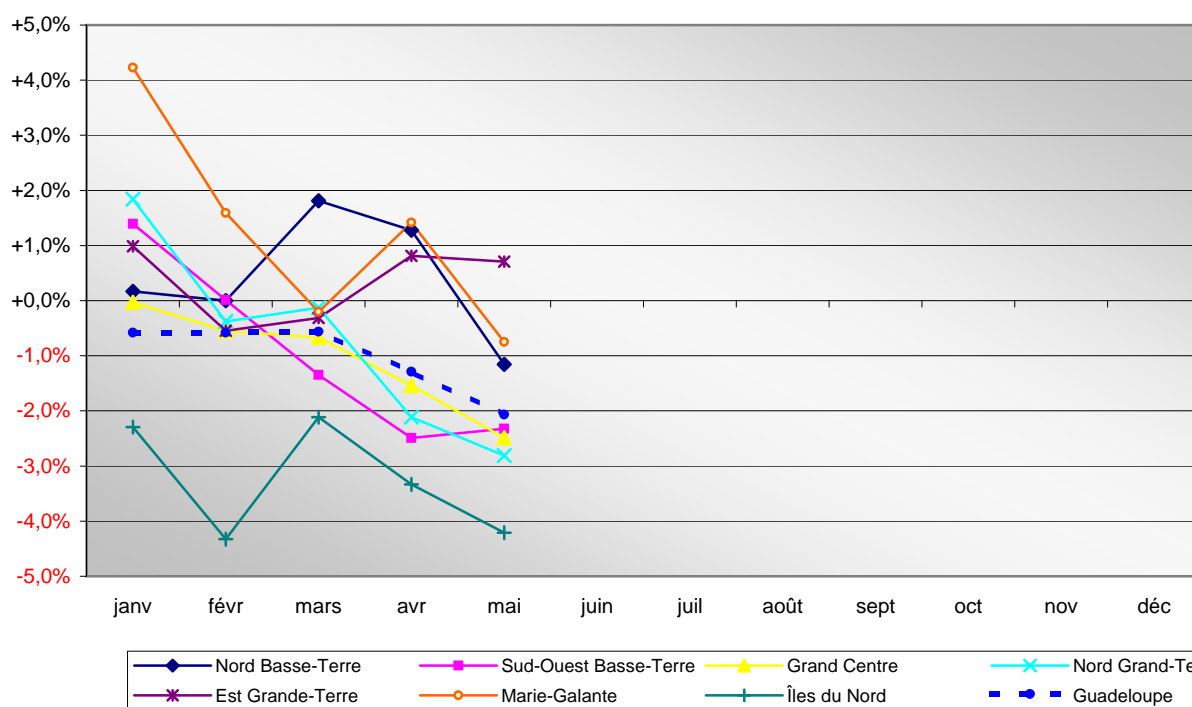
Marie-Galante : Saint-Louis, Grand-Bourg, Capesterre de Marie-Galante.

Îles du Nord : Saint-Barthélemy, Saint-Martin



Source : DTEFP/ANPE

Evolution des DEFM Cat.1 brutes en glissement annuel par territoire



Le glissement annuel est la variation entre un mois donné et le même mois de l'année précédente.

Source : DTEFP/ANPE

Offres d'Emploi Enregistrées (OEE) selon les territoires du Service Public de l'Emploi (SPE)

Données brutes	mai-05	avr-06	mai-06	Evol / 1 mois	Evol / 1 an	Flux cumulés à fin mai		
						2005	2006	Evol
NORD BASSE-TERRE	61	23	37	+60,9%	-39,3%	154	184	+19,5%
SUD-OUEST BASSE-TERRE	196	150	205	+36,7%	+4,6%	864	1 126	+30,3%
GRAND CENTRE	575	431	378	-12,3%	-34,3%	2 109	2 306	+9,3%
NORD GRANDE-TERRE	4	39	56	+43,6%	+1300,0%	114	209	+83,3%
EST GRANDE TERRE	60	48	46	-4,2%	-23,3%	340	301	-11,5%
MARIE-GALANTE	34	32	84	+162,5%	+147,1%	235	179	-23,8%
ÎLES DU NORD	44	88	91	+3,4%	+106,8%	365	463	+26,8%
GAUDELouPE	974	811	900	+11,0%	-7,6%	4 181	4 773	+14,2%

Source : DTEFP/ANPE

PRINCIPALES ACTIONS DE LA POLITIQUE DE L'EMPLOI

LE SECTEUR MARCHAND	FLUX JUN 2006	CUMUL JUN 2006	CUMUL JUN 2005	ANNEE 2005
Chômage partiel : Nbre d'heures autorisées	8372	39499	85131	140522
Chômage partiel : Nbre d'heures indemnisées	0	0	37102	86368
C.A.E Dom (Contrats d'Accès à l'Emploi) : Nombre de bénéficiaires	96	607	525	1173
CJE (Contrats Jeunes en Entreprise) : Nombre d'entrées	6	18	3	27
SEJD (Soutien à l'Embauche des Jeunes Diplômés) : Nombre d'entrées	1	9	11	24
CI-RMA (Contrats d'Insertion-Revenu Minimum d'Activités) : Nbre de bénéficiaires	20	63	0	13
Contrats en alternance				
Contrats d'apprentissage secteur public : Contrats enregistrés	1	13	5	5
Contrats d'apprentissage secteur non public : Contrats enregistrés	33	467	433	931
Nbre total de contrats de professionnalisation	14	329	102	526
Dont : Nbre total de contrats de Prof. Jeunes (moins de 26 ans)	12	303	92	495
Insertion par l'économique mai 2005 *				
Associations Intermédiaires : Nbre de personnes mises à disposition	47	366	742	1413
Associations Intermédiaires : Nbre d'heures travail	2847	27543	57309	88669
Emplois familiaux mai 2005 *				
Nombre de salariés du mois (Régime mandataire)	82	1231	524	1950
Nombre d'heures du mois (Régime mandataire)	4922	57182	42168	121373
Nombre de salariés du mois (Régime prestataire)	436	4596	3337	9080
Nombre d'heures du mois (Régime prestataire)	34530	442085	315170	812803
Création d'entreprise				
Nombre de Chèques Conseil délivrés	343	1983	2892	5412
ACCRES : Nbre de bénéficiaires de l'exonération	18	64	59	108
ACCRES : Nbre d'entreprises créées	5	32	4	19
EDEN : Nbre de bénéficiaires de l'exo	0	5	13	27
P.I.J.(Projet Initiative Jeune) : Nbre de bénéficiaires (créateurs d'entreprise)	46	262	344	622
P.I.J.(Projet Initiative Jeune) : Nbre de créations d'entreprise	50	195	338	648
P.I.J.(Projet Initiative Jeune) : Aide à la mobilité	33	244	239	704
ARA (Allocation de Retour à l'Activité) : Nbre de bénéficiaires	41	166	150	275
CIVIS (Contrats d'Insertion dans la Vie Sociale) : Nbre de jeunes	187	878	0	1004
LE SECTEUR NON MARCHAND				
CEC (Contrats Emploi Consolidé) : Nombre de renouvellements	71	447	738	1151
CAE (Contrats d'Accompagnement dans l'Emploi) : Nombre d'entrées	125	642		
CAE (Contrats d'Accompagnement dans l'Emploi) : Nombre de renouvellements	0	0		
CAV (Contrats d'Avenir) : Nombre de bénéficiaires	0	591	0	609
Contrats d'Insertion par l'Activité : Nombre d'entrées	4	39	507	814
Contrats d'Insertion par l'Activité : Nombre de renouvellements	1	603	1071	1934
ACCOMPAGNEMENT DES RESTRUCTURATIONS ET PRE-RETRAITES				
Cellule de reclassement : Nbre de conventions signées du mois	0	0	0	0
Cellule de reclassement : Nbre de bénéficiaires potentiels du mois	0	0	0	0
Allocations temporaires : Nb de conventions signées du mois	0	0	0	0
Allocations temporaires : Nb d'adhésions Indiv. du mois	0	0	0	0
Conv. de format. & d'adapt. du FNE : Nbre de conventions signées du mois	0	0	0	1
Conv. de format. & d'adapt. du FNE : Nbre d'adhésions indiv. du mois	0	0	0	0
PRERETRAITES				
Allocations spéciales du FNE licenciement : Nbre de conventions signées	2	17	14	22
Allocations spéciales du FNE licenciement : Nbre de Bénéficiaires potentiels	7	50	40	53
Conventions Préretraite progressive : Nbre de conventions signées du mois	0	0	0	0
Convention de Préretraite progressive : Nbre de bénéficiaires potentiels du mois	0	0	0	0

Source : DTEFP/ANPE/Cnasea/CGSS/Assédic