



Direction du Travail, de l'Emploi
et de la Formation Professionnelle
de la GUADELOUPE
LE SEPES

(Service, Etudes, Prospectives, Evaluation, Statistiques)



Ministère de l'emploi, de la cohésion sociale
et du logement

REPERE-EMPLOI

Situation de l'Emploi au mois de MAI 2005 Dans le département de la Guadeloupe

En mai 2005, l'analyse des chiffres du marché du travail fait apparaître une hausse du chômage. Au 31 mai, on recensait **44 070** demandeurs d'emploi inscrits ; ce chiffre est en augmentation de **3,8 %** par rapport au même mois de l'année précédente, et de **1,3 %** par rapport au mois précédent.

Le nombre de femmes inscrites au chômage qui s'établit à **24 330**, augmente de **2,5 %** par rapport à celui de mai 2004 (+5,6 % pour les hommes) ; et de **1,4 %** par rapport au mois d'avril dernier (1,2 % pour les hommes).

Le nombre de jeunes demandeurs d'emploi qui est de **4 927**, progresse de **4,8 %** par rapport au même mois de l'année précédente et de **2,4 %** par rapport au mois précédent.

Le nombre de chômeurs de longue durée qui représentent toujours une part importante de l'ensemble des chômeurs avec **21 190** inscrits, augmente de **2,4 %** par rapport à celui de mai 2004 et reste stable (**0,01 %**) par rapport à celui d'avril 2005.

Au cours du mois de mai 2005, **4 159** demandeurs d'emploi se sont inscrits à l'ANPE et **3 657** en sont sortis.

Population salariée au 31/12 (Source : Assédic - Champ privé)	2002	2003	Evol
Agriculture	2 793	2 890	+3,5%
Industrie	6 650	6 700	+0,8%
BTP	5 430	5 649	+4,0%
Tertiaire	52 804	55 964	+6,0%
TOTAL	67 677	71 203	+5,2%

	Guadeloupe			France hexagonale		
	2000	2001	Evol	2000	2001	Evol
Source : Comptes Economiques Insee						
PIB total (en millions d'euros)	5 593	5 940	6,2%	1 420 138	1 475 600	3,9%
PIB par habitant (en euros)	13 071	13 734	5,1%	23 438	24 223	3,3%

Evolutions des principales catégories des DEFM CAT.1

	mai-04	avr-05	mai-05	Evol / 1 mois	Evol / 1 an
DEFM (ensemble)	42 439	43 493	44 070	+1,3%	+3,8%
dont femme	23 747	23 989	24 330	+1,4%	+2,5%
DEFM -25 ans	4 700	4 813	4 927	+2,4%	+4,8%
CLD 1 an et +	20 695	21 187	21 190	+0,01%	+2,4%
T.H.	487	515	526	+2,1%	+8,0%
DEE (Demande d'Emploi Enregistrée)	3 479	3 961	4 159	+5,0%	+19,5%
dont licenc éco	143	175	188	+7,4%	+31,5%
DES (Demande d'Emploi Sortie)	3 752	4 220	3 657	-13,3%	-2,5%
dont reprise d'emploi	277	364	301	-17,3%	+8,7%
OEE (Offre d'Emploi Enregistrée)	1 089	1 170	974	-16,8%	-10,6%
DEI (Demandeurs d'Emploi Indemnisés)	17 424	19 589	19 741	+0,8%	+13,3%

Source : DTEFP/ANPE/Assédic

Indicateurs socio-démographiques

	homme	femme	Total
Population totale	210 130	228 690	438 820
Source : estimation population 2003 - Insee			
Population active totale (Source : RP 1999)	97 329	94 033	191 362
dont -25 ans	9 638	8 182	17 820
dont 25 - 49 ans	69 740	70 526	140 266
dont 50 ans et +	17 951	15 325	33 276

	Evol 2002/2001	Evol 2003/2002
Indices des prix à la consommation (au 31/12)	+2,7%	+1,6%

Source : Insee

DEFM : Demandes d'Emploi en Fin de Mois

Catégorie 1 (Cat. 1) : personnes sans emploi immédiatement disponibles, tenues d'accomplir des actes positifs de recherche d'emploi, à la recherche d'un emploi à **durée indéterminée à temps plein**.

CLD : Chômeurs de longue durée (1 an et plus)

* DTFM Cat. 1 rapporté à la dernière population active connue (Enquête Emploi Insee 2004)

*BIT : Bureau International du Travail

Source : Insee

Evolutions des principales catégories des DEFM

Source : DTEFP/ANPE

	mai-04	avr-05	mai-05	Evol / 1 mois	Evol / 1 an
DEFM Cat. 1	42 439	43 493	44 070	+1,3%	+3,8%
dont femme	23 747	23 989	24 330	+1,4%	+2,5%
DEFM -25 ans	4 700	4 813	4 927	+2,4%	+4,8%
dont femme	2 662	2 574	2 661	+3,4%	-0,04%
DEFM 25-49 ans	33 072	33 646	34 074	+1,3%	+3,0%
dont femme	18 685	18 917	19 152	+1,2%	+2,5%
DEFM 50 ans et +	4 667	5 034	5 069	+0,7%	+8,6%
dont femme	2 400	2 498	2 517	+0,8%	+4,9%
CLD 1 an et +	20 695	21 187	21 190	+0,01%	+2,4%
dont femme	11 690	12 011	12 026	+0,1%	+2,9%
CLD 2 ans et +	12 027	12 015	11 992	-0,2%	-0,3%
dont femme	6 932	6 887	6 864	-0,3%	-1,0%
T.H.	487	515	526	+2,1%	+8,0%
dont femme	200	200	199	-0,5%	-0,5%

DEFM Cat. 1 selon le niveau de formation

Source : DTEFP/ANPE

	mai-04	avr-05	mai-05	Evol / 1 mois	Evol / 1 an
Non précisé	447	344	349	+1,5%	-21,9%
Niveaux I et II Bac + 3 et 4	1 279	1 452	1 446	-0,4%	+13,1%
Niveau III Bac + 2	2 447	2 647	2 703	+2,1%	+10,5%
Niveau IV Bac, BTN, BT, BP	6 060	6 641	6 736	+1,4%	+11,2%
Niveau V BEP, CAP	16 015	16 309	16 489	+1,1%	+3,0%
Niveaux Vbis et VI CEP, SES, 1er cycle 2ème degré	16 200	16 100	16 347	+1,5%	+0,9%

Les demandes d'emploi de catégories 1 à 3 recensent les personnes n'ayant pas exercé une activité réduite de plus de 78 heures dans le mois et qui souhaitent un contrat à durée indéterminée à temps plein (catégorie 1), à durée indéterminée à temps partiel (catégorie 2) ou à durée déterminée (catégorie 3).

De façon analogue, les demandes d'emploi de catégories 6 à 8 recensent les personnes ayant exercé une activité réduite de plus de 78 heures dans le mois selon le type de contrat envisagé : contrat à durée indéterminée à plein temps (catégorie 6), contrat à durée indéterminée à temps partiel (catégorie 7) ou contrat à durée déterminée (catégorie 8).

La catégorie 4 concerne les personnes sans emploi *non immédiatement disponibles*, non tenues d'accomplir des actes positifs de recherche d'emploi, à la recherche d'un emploi.

La catégorie 5 concerne les personnes pourvues d'un emploi, à la recherche d'un autre emploi.

Structure de la DEFM Cat.1

Structure de la DEFM Cat.1	mai-04		mai-05	
	Guade- loupe	France métro.	Guade- loupe	France métro.
Homme	44,0%	52,0%	44,8%	52,0%
Femme	56,0%	48,0%	55,2%	48,0%
-25 ans	11,1%	15,8%	11,2%	16,2%
25-49 ans	77,9%	68,4%	77,3%	68,4%
50 ans et +	11,0%	15,8%	11,5%	15,4%
CLD	48,8%	30,1%	48,1%	31,5%

Source : DTEFP/ANPE

DEFM Cat.1 selon la catégorie socio-professionnelle

Source : DTEFP/ANPE

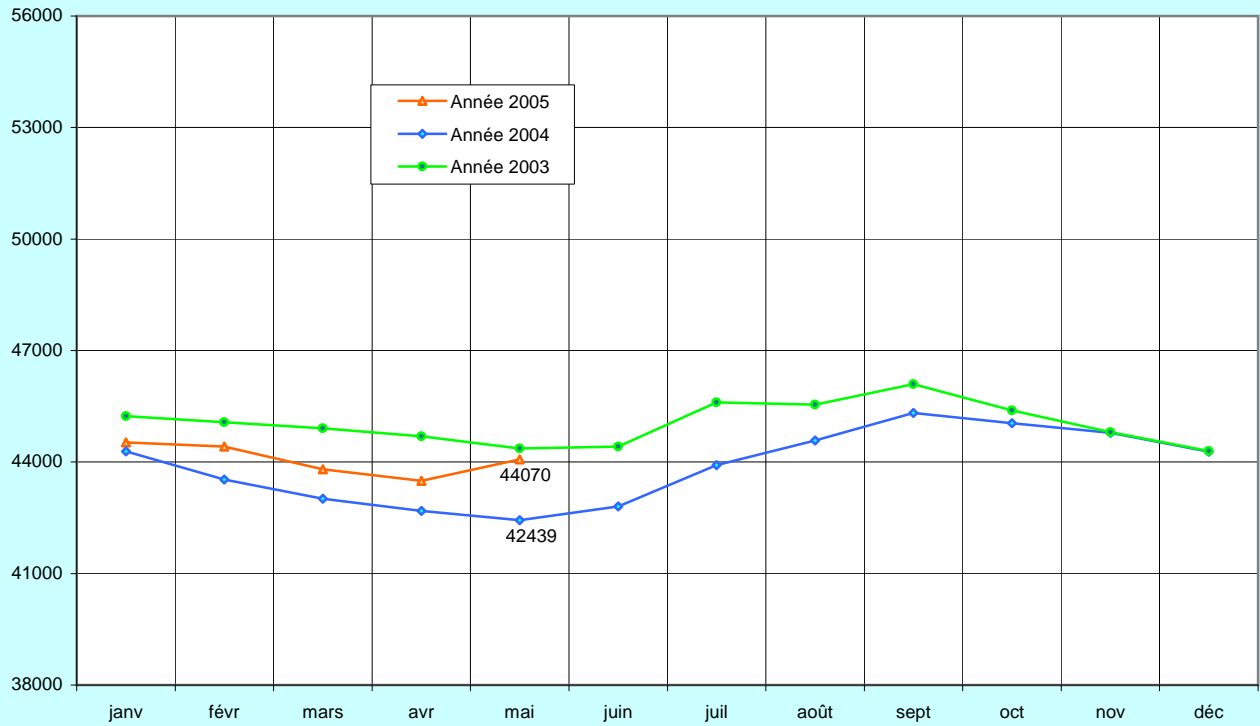
	mai-05	Evol / 1 mois	Evol / 1 an
Manoeuvre	2 194	-0,2%	+0,5%
Ouvrier Spécialisé	2 728	+2,1%	+4,2%
Ouvrier Qualifié	3 773	+1,8%	+1,2%
Employé non Qualifié	11 772	+1,5%	+7,0%
Employé Qualifié	20 925	+1,4%	+2,8%
Technicien et Agt de Maîtrise	1 181	+2,9%	+12,5%
Cadre	1 088	+1,3%	+11,8%
Non précisé	409	-9,5%	-21,6%
Total	44 070	+1,3%	+3,8%

Les autres catégories de DEFM

Source : DTEFP/ANPE

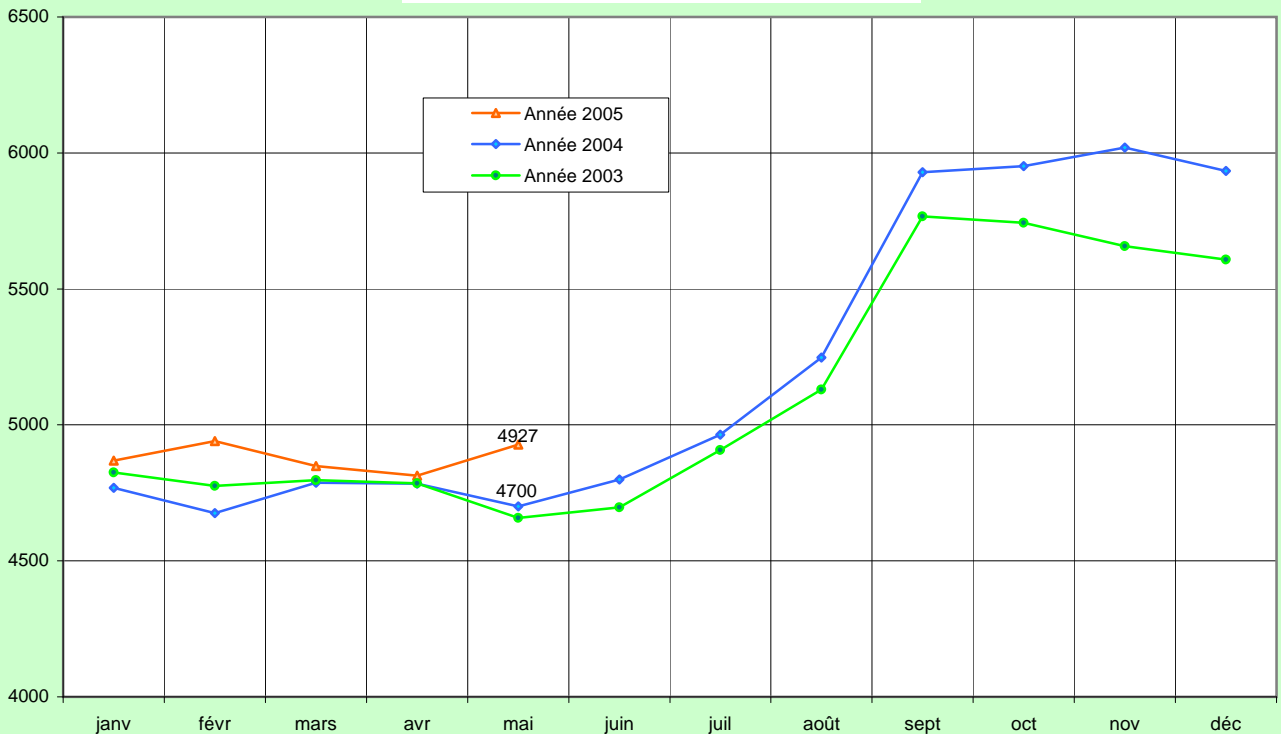
	mai-04	avr-05	mai-05	Evol / 1 mois	Evol / 1 an
Cat. 2	4 327	4 464	4 555	+2,0%	+5,3%
Cat. 3	1 126	1 413	1 544	+9,3%	+37,1%
Cat. 4	1 251	1 171	1 051	-10,2%	-16,0%
Cat. 5	959	679	705	+3,8%	-26,5%
Cat. 6	2 315	2 562	2 439	-4,8%	+5,4%
Cat. 7	216	259	252	-2,7%	+16,7%
Cat. 8	94	150	132	-12,0%	+40,4%
Toutes catégories	52 727	54 191	54 748	+1,0%	+3,8%

EVOLUTION DES DEFM CAT. 1



Source : DTEFP/ANPE

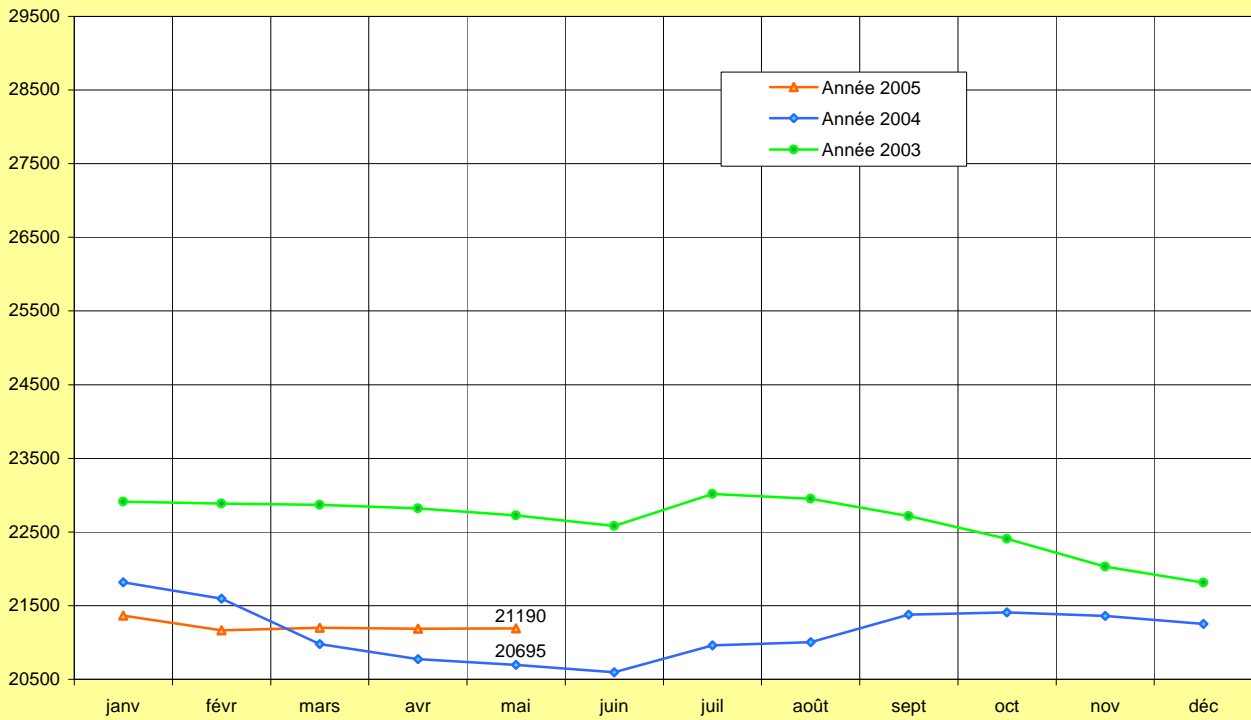
EVOLUTION DES DEFM Cat.1 DE MOINS DE 25 ANS



Source : DTEFP/ANPE

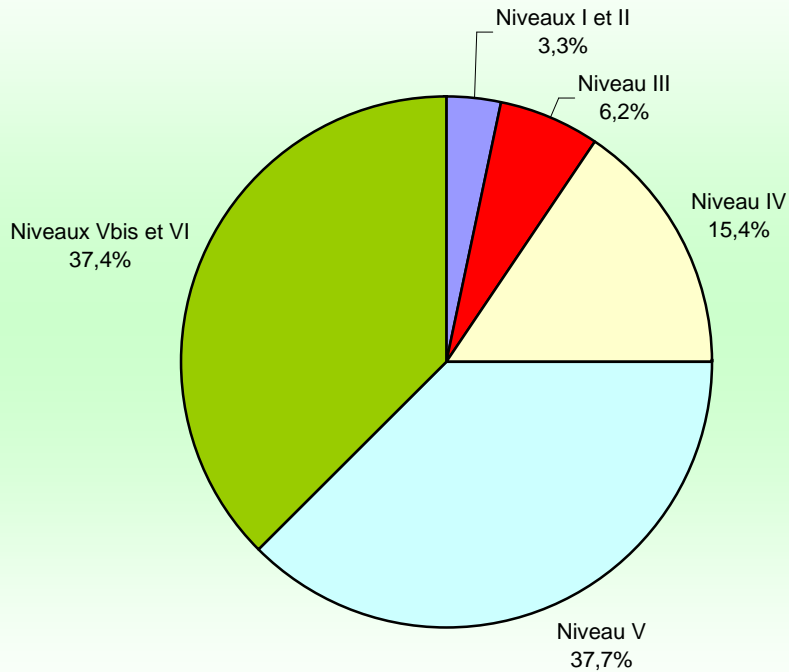
La rupture des séries entre décembre (n-1) et janvier (n) s'explique par le basculement des jeunes ayant atteint 25 ans dans l'année (n-1) dans la catégorie d'âge supérieur.

EVOLUTION DES DEMANDEURS D'EMPLOI DE LONGUE DUREE (1 an et plus)



Source : DTEFP/ANPE

Structure des DEFM Cat. 1 selon le niveau de formation



Source : DTEFP/ANPE

Flux d'entrées et de sorties du chômage

Source : DTEFP/ANPE

	mai-04	avr-05	mai-05	Evol / 1 mois	Evol / 1 an	Flux cumulés à fin mai		
						2004	2005	Evol
DEE Cat. 1	3 479	3 961	4 159	+5,0%	+19,5%	19 533	20 153	+3,2%
dont licenc éco	143	175	188	+7,4%	+31,5%	665	796	+19,7%
dont autre licenc et démission	301	363	344	-5,2%	+14,3%	1 360	1 303	-4,2%
dont fin de contrat et mission	724	852	782	-8,2%	+8,0%	2 691	2 864	+6,4%
dont 1ère entrée	516	515	507	-1,6%	-1,7%	2 997	2 592	-13,5%
dont PAPant + Fin Conv	61	56	70	+25,0%	+14,8%	290	311	+7,2%
DES Cat. 1	3 752	4 220	3 657	-13,3%	-2,5%	20 955	20 306	-3,1%
dont reprise d'emploi	277	364	301	-17,3%	+8,7%	2 027	1 950	-3,8%
dont entrée en stage	185	100	103	+3,0%	-44,3%	1 039	823	-20,8%
dont arrêt de recherche	156	207	163	-21,3%	+4,5%	1 009	912	-9,6%
dont radiation administ	232	122	311	+154,9%	+34,1%	1 225	1 316	+7,4%

Offres d'Emploi Enregistrées (OEE) selon la nature du contrat

Source : DTEFP/ANPE

	mai-04	avr-05	mai-05	Evol / 1 mois	Evol / 1 an	Flux cumulés à fin mai		
						2004	2005	Evol
Contrat "normal"	713	932	760	-18,5%	+6,6%	3 446	3 155	-8,4%
dont CDI	178	199	221	+11,1%	+24,2%	1 069	913	-14,6%
dont CDD	535	733	539	-26,5%	+0,7%	2 377	2 242	-5,7%
Contrat aidé marchand (CJE, CIRMA, SEJD)	6	2	1	-50,0%	-83,3%	16	12	-25,0%
Contrat aidé non marchand	334	185	184	-0,5%	-44,9%	1 665	840	-49,5%
Contrat en alternance	5	13	6	-53,8%	+20,0%	61	31	-49,2%
Autres (stage, formation, IAE* etc.)	31	38	23	-39,5%	-25,8%	142	143	+0,7%
Total	1 089	1 170	974	-16,8%	-10,6%	5 330	4 181	-21,6%

* IAE : Insertion par l'Activité Economique

Demandeurs d'emploi indemnisés

Source : Assédic/Dares

	mai-04	avr-05	mai-05
Régime assurance chômage (ARE-AUD)	13 296	14 884	14 939
Régime solidarité (ASS)	4 128	4 705	4 802
Total	17 424	19 589	19 741
Taux de couverture Guadeloupe	34,5%	37,4%	37,3%
dont ARE-AUD	26,3%	28,4%	28,2%
dont ASS	8,2%	9,0%	9,1%
Taux de couverture national	62,7%	60,4%	nd
dont ARE-AUD	51,7%	50,2%	nd
dont ASS	11,0%	10,3%	nd

Le taux de couverture est le rapport de l'effectif indemnisé total à l'ensemble des demandeurs d'emploi des catégories 1,2,3,6,7,8 augmenté du nombre de dispensés de recherche d'emploi.

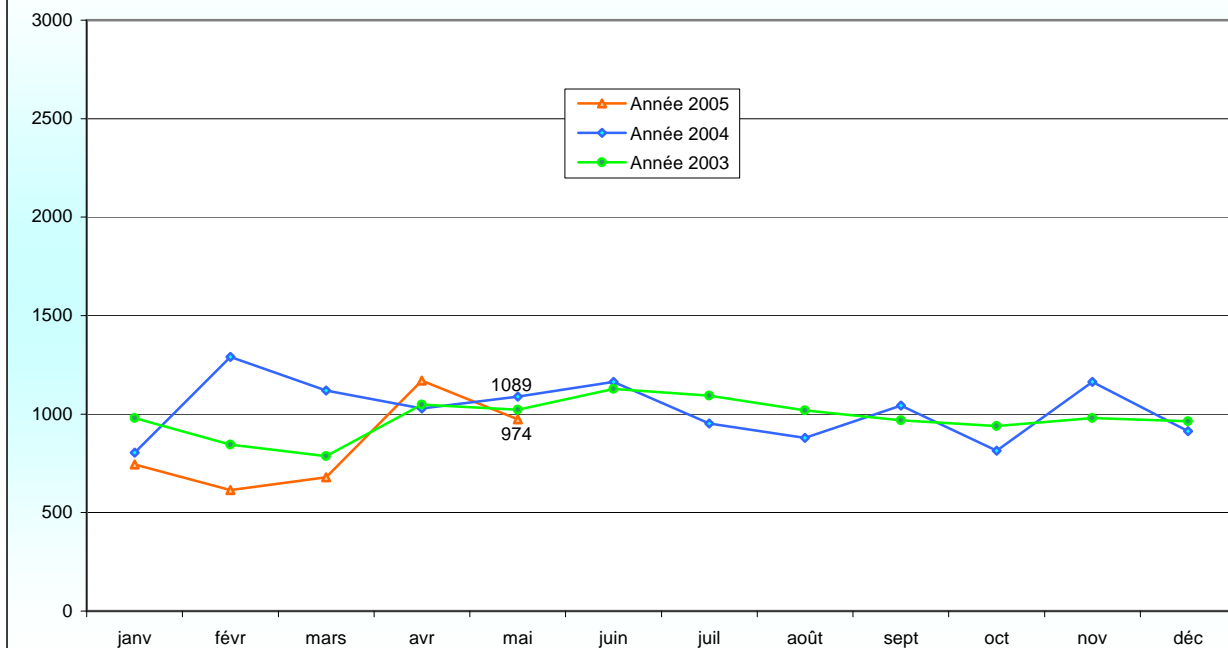
Le taux de couverture a été harmonisé avec celui de l'hexagone.

Offres d'Emploi Sorties (OES)

Source : DTEFP/ANPE

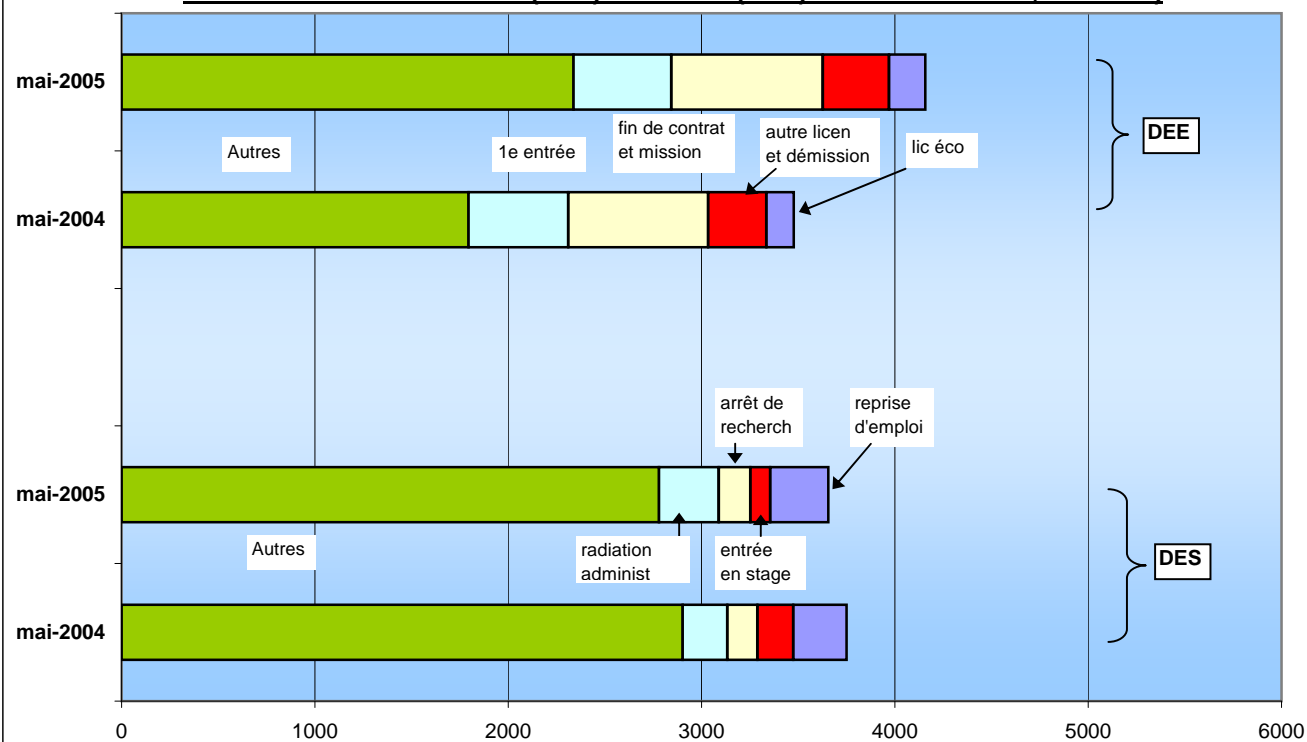
	mai-04	avr-05	mai-05	Evol / 1 mois	Evol / 1 an
OES du mois	768	1 149	989	-13,9%	+28,8%
dont offre satisfaite	618	912	777	-14,8%	+25,7%
dont offre annulée	150	237	212	-10,5%	+41,3%
OES cumulées depuis le début de l'année	5 025		4 186		-16,7%
dont offre satisfaite	3 997		3 379		-15,5%
dont offre annulée	1 028		807		-21,5%

Offres d'Emploi Enregistrées



Source : DTEFP/ANPE

Flux mensuels des Entrées (DEE) et Sorties (DES) - Evol. annuelle - (DEFM Cat.1)



Source : DTEFP/ANPE

Demandeurs d'emploi Cat.1 selon les territoires du Service Public de l'Emploi (SPE)

Source : DTEFP/ANPE

	mai-04	avr-05	mai-05	Evol / 1 mois	Evol / 1 an
NORD BASSE-TERRE	4 023	3 998	4 061	+1,6%	+0,9%
dont femme	2 263	2 233	2 252	+0,9%	-0,5%
dont jeune -25 ans	413	408	417	+2,2%	+1,0%
dont CLD	2 144	2 056	2 066	+0,5%	-3,6%
SUD-OUEST BASSE-TERRE	10 078	10 448	10 460	+0,1%	+3,8%
dont femme	5 490	5 526	5 557	+0,6%	+1,2%
dont jeune -25 ans	1 174	1 199	1 195	-0,3%	+1,8%
dont CLD	5 101	5 358	5 355	-0,1%	+5,0%
GRAND CENTRE	15 414	15 852	16 059	+1,3%	+4,2%
dont femme	8 895	9 019	9 118	+1,1%	+2,51%
dont jeune -25 ans	1 715	1 752	1 791	+2,2%	+4,4%
dont CLD	7 555	7 813	7 802	-0,1%	+3,3%
NORD GRANDE-TERRE	3 791	3 874	3 917	+1,1%	+3,3%
dont femme	2 039	2 035	2 072	+1,8%	+1,6%
dont jeune -25 ans	395	414	432	+4,3%	+9,4%
dont CLD	2 044	2 037	2 035	-0,1%	-0,4%
EST GRANDE-TERRE	5 552	5 654	5 770	+2,1%	+3,9%
dont femme	2 974	3 036	3 085	+1,6%	+3,7%
dont jeune -25 ans	629	668	695	+4,0%	+10,5%
dont CLD	2 681	2 679	2 711	+1,19%	+1,1%
MARIE-GALANTE	951	917	936	+2,1%	-1,6%
dont femme	567	535	555	+3,7%	-2,1%
dont jeune -25 ans	104	101	103	+2,0%	-1,0%
dont CLD	445	406	417	+2,7%	-6,3%
ÎLES DU NORD	2 550	2 669	2 779	+4,1%	+9,0%
dont femme	1 489	1 572	1 650	+5,0%	+10,8%
dont jeune -25 ans	251	252	280	+11,1%	+11,6%
dont CLD	707	813	785	-3,4%	+11,0%
GUADELOUPE	42 439	43 493	44 070	+1,3%	+3,8%

Nord Basse-Terre : Deshaies, Lamentin, Sainte-Rose.

Sud-Ouest Basse-Terre : Capesterre-Belle-Eau, Trois-Rivières, Vieux-Fort, Gourbeyre, Saint-Claude, Basse-Terre, Baillif, Vieux-Habitants, Bouillante, Pointe-Noire, Terre-de-Haut, Terre-de-Bas.

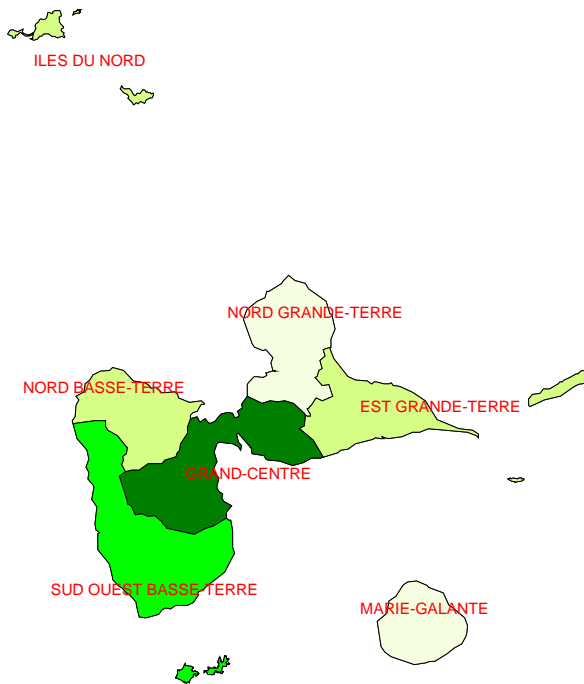
Grand Centre : Le Gosier, Les Abymes, Pointe-à-Pitre, Baie-Mahault, Petit-bourg, Goyave.

Nord Grande-Terre : Anse-Bertrand, Port-Louis, Petit-Canal, Morne-à-l'Eau.

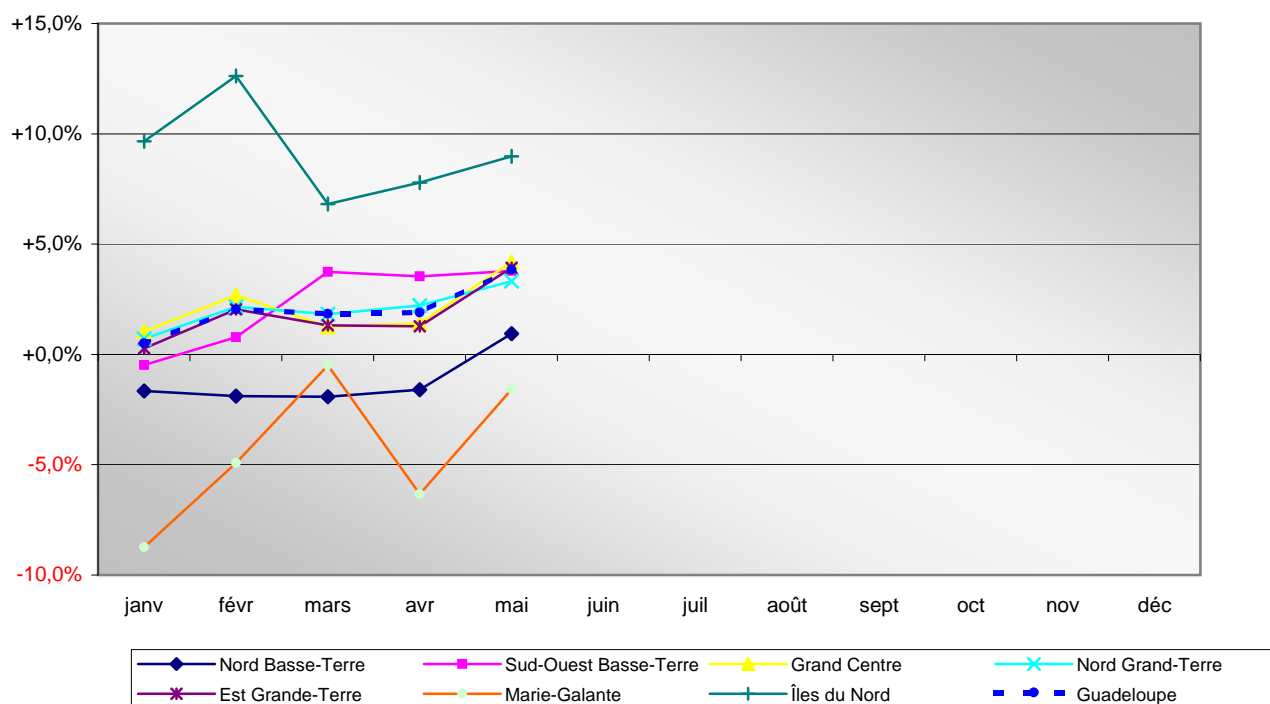
Est Grande-Terre : Le Moule, Saint-François, Sainte-Anne, La Désirade.

Marie-Galante : Saint-Louis, Grand-Bourg, Capesterre de Marie-Galante.

Îles du Nord : Saint-Barthélemy, Saint-Martin



Evolution des DEFM Cat.1 en glissement annuel



Le glissement annuel est la variation entre un mois donné et le même mois de l'année précédente.

Source : DTEFP/ANPE

Offres d'Emploi Enregistrées (OEE) selon les territoires du Service Public de l'Emploi (SPE)

Source : DTEFP/ANPE	mai-04	avr-05	mai-05	Evol / 1 mois	Evol / 1 an	Flux cumulés à fin mai		
						2004	2005	Evol
NORD BASSE-TERRE	18	22	61	+177,3%	+238,9%	209	154	-26,3%
SUD-OUEST BASSE-TERRE	365	311	196	-37,0%	-46,3%	1 326	864	-34,8%
GRAND CENTRE	353	510	575	+12,7%	+62,9%	2 298	2 109	-8,2%
NORD GRANDE-TERRE	67	24	4	-83,3%	-94,0%	251	114	-54,6%
EST GRANDE TERRE	39	99	60	-39,4%	+53,8%	234	340	+45,3%
MARIE-GALANTE	106	125	34	-72,8%	-67,9%	469	235	-49,9%
ÎLES DU NORD	86	79	44	-44,3%	-48,8%	484	365	-24,6%
GADELOUPE	1 089	1 170	974	-16,8%	-10,6%	5 330	4 181	-21,6%

PRINCIPALES ACTIONS DE LA POLITIQUE DE L'EMPLOI

LE SECTEUR MARCHAND	FLUX JUN 2005	CUMUL JUN 2005	CUMUL JUN 2004	ANNEE 2004
Chômage partiel : Nbre d'heures autorisées	16003	85131	59932	111898
Chômage partiel : Nbre d'heures indemnisées	2527	37102	25654	97894
C.A.E (Contrat d'Accès à l'Emploi) : Nombre de bénéficiaires	115	525	693	1137
Contrats en alternance				
Contrats d'apprentissage secteur public : Contrats enregistrés dans le mois	0	5	2	18
Contrats d'apprentissage secteur non public : Contrats enregistrés dans le mois	2	433	201	1138
Contrats de qualification adultes : nouveaux contrats visés	0	5	25	55
Contrats de qualification jeunes : nouveaux contrats visés	0	76	310	621
Contrats d'adaptation : nouveaux contrats visés	0	0	1	3
Contrats d'orientation : nouveaux contrats visés	0	0	25	57
Nbre total de contrats de professionnalisation du mois	25	102		
Dont : Nbre total de contrats de Prof. Jeunes (moins de 26 ans)	25	92		
Insertion par l'économie mai 2005 *				
Associations Intermédiaires : Nbre de personnes mises à disposition au cours du mois	134	742	1441	3223
Associations Intermédiaires : Nbre d'heures travail au cours du mois	12197	57309	72213	146830
Entreprises d'Insertion : Nbre de salariés embauchés contrats aidés	0	1	10	11
Entreprises d'Insertion : Nbre de salariés embauchés sous CDD	14	92	55	124
Emplois familiaux mai 2005 *				
Nombre de salariés du mois (Régime mandataire)	83	524	463	2140
Nombre d'heures du mois (Régime mandataire)	5217	42168	34195	136728
Nombre de salariés du mois (Régime prestataire)	590	3337	3789	12186
Nombre d'heures du mois (Régime prestataire)	51795	315170	311558	1116226
Création d'entreprise				
Nombre de Chèques Conseil délivrés	0	1167	1524	3306
ACCRES : Nbre de bénéficiaires de l'exonération du mois	15	59	62	66
ACCRES : Nbre d'entreprises créées dans le mois	0	4	21	25
EDEN : Nbre de bénéficiaires de l'exo dans le mois	1	13	2	11
P.I.J.(Projet Initiative Jeune) : Nbre de bénéficiaires (créateurs d'entreprise)	49	344	368	875
P.I.J.(Projet Initiative Jeune) : Nbre de créations d'entreprise	32	338	384	743
P.I.J.(Projet Initiative Jeune) : Aide à la mobilité	39	239	295	729
ARA (Allocation de Retour à l'Activité) : Nbre de bénéficiaires	28	150	206	312
LE SECTEUR NON MARCHAND				
Contrats Emploi Solidarité - Contrats Emploi Consolidés				
Contrats Emploi Solidarité : nouveaux contrats et avenants	35	945	1302	2634
Emplois Consolidés : nouveaux contrats	12	154	329	585
Emplois Consolidés : avenants	99	738	642	1238
Contrats d'Insertion par l'Activité : Nombre d'entrées	23	507	299	755
Contrats d'Insertion par l'Activité : Nombre de renouvellements	1	1071	1554	2735
ACCOMPAGNEMENT DES RESTRUCTURATIONS ET PRE-RETRAITES				
Cellule de reclassement : Nbre de conventions signées du mois	0	0	0	2
Cellule de reclassement : Nbre de bénéficiaires potentiels du mois	0	0	0	63
Allocations temporaires : Nb de conventions signées du mois	0	0	1	1
Allocations temporaires : Nb d'adhésions Indiv. du mois	0	0	43	43
Conv. de format. & d'adapt. du FNE : Nbre de conventions signées du mois	0	0	0	0
Conv. de format. & d'adapt. du FNE : Nbre d'adhésions indiv. du mois	0	0	0	0
PRERETRAITES				
Allocations spéciales du FNE licenciement : Nbre de conventions signées	3	14	12	25
Allocations spéciales du FNE licenciement : Nbre de Bénéficiaires potentiels	6	40	28	53
Conventions Préretraite progressive : Nbre de conventions signées du mois	0	0	0	1
Convention de Préretraite progressive : Nbre de bénéficiaires potentiels du mois	0	0	0	3